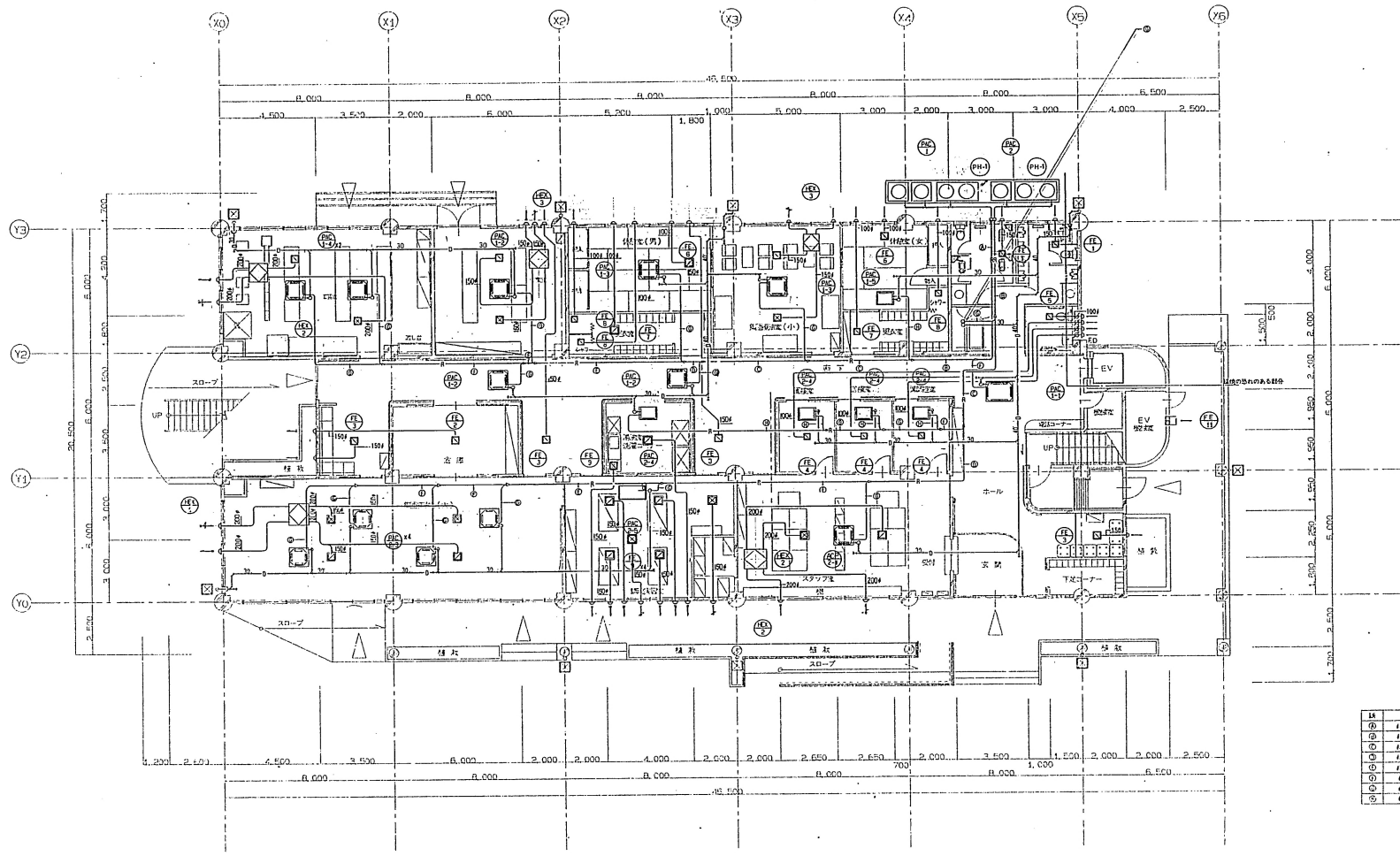


機器番号	名称	台数	仕様	位置	能力	備考
PAC-1	マルチエアコン (室内機)	1	型式 変圧ヒートポンプエアコン 能力 冷房 00.0kw (00.000kcal/h) 暖房 100.4kw (100.400kcal/h) 送風機 (0.2kw+0.2kw)+0.2kw×2 圧縮機 (3.0kw×2+0.0kw)+7.5kw+0.0kw 材質		3φ200V 31.10kw 3φ200V 20.64kw	高圧ダクト付 高圧配管(2φアスコントロー) SPW-WYJ54TF
PAC1-1	マルチエアコン (室内機)	1	型式 4方向天井カセット形 能力 冷房 11.2kw (10.000kcal/h) 暖房 12.5kw (10.400kcal/h) 送風機 0.00kw 材質 ワイヤードリベコン×1ヶ		1φ200V 0.100kw 1φ200V 0.130kw	2階ホール SPW-SHXJ112T
PAC1-2	マルチエアコン (室内機)	3	型式 4方向天井カセット形 能力 冷房 0.0kw (0.500kcal/h) 暖房 0.0kw (0.400kcal/h) 送風機 0.04kw 材質 ワイヤードリベコン×2ヶ		1φ200V 0.131kw 1φ200V 0.092kw	1階廊下 1階エレベーター SPW-SHXJ180T
PAC1-3	マルチエアコン (室内機)	2	型式 4方向天井カセット形 能力 冷房 7.1kw (6.300kcal/h) 暖房 0.0kw (0.100kcal/h) 送風機 0.04kw 材質 ワイヤードリベコン×2ヶ		1φ200V 0.131kw 1φ200V 0.092kw	1階廊下 1階エレベーター(小) SPW-SHXJ71T
PAC1-4	マルチエアコン (室内機)	2	型式 4方向天井カセット形 能力 冷房 5.0kw (4.000kcal/h) 暖房 0.3kw (0.600kcal/h) 送風機 0.04kw 材質 ワイヤードリベコン×1ヶ		1φ200V 0.131kw 1φ200V 0.092kw	1階エレベーター SPW-SHXJ56T
PAC1-5	マルチエアコン (室内機)	1	型式 1方向天井カセット形 能力 冷房 3.0kw (2.500kcal/h) 暖房 4.2kw (3.750kcal/h) 送風機 0.02kw 材質 ワイヤードリベコン×1ヶ		1φ200V 0.082kw 1φ200V 0.053kw	1階昇降機(女) SPW-SAHXJ36T
PAC-2	マルチエアコン (室内機)	1	型式 変圧ヒートポンプエアコン 能力 冷房 00.0kw (00.000kcal/h) 暖房 07.4kw (00.400kcal/h) 送風機 (0.2kw+0.2kw)+0.2kw 圧縮機 (1.5kw+3.0kw+0.0kw)+0.0kw 材質		3φ200V 21.12kw 3φ200V 19.10kw	高圧ダクト付 SPW-WYJ624TF
PAC2-1	マルチエアコン (室内機)	1	型式 4方向天井カセット形 能力 冷房 7.1kw (6.300kcal/h) 暖房 8.0kw (7.000kcal/h) 送風機 0.04kw 材質 ワイヤードリベコン×1ヶ		1φ200V 0.131kw 1φ200V 0.092kw	1階スラップ室 SPW-SHXJ71T

機器番号	名称	台数	仕様	位置	能力	備考
PAC2-2	マルチエアコン (室内機)	1	型式 4方向天井カセット形 能力 冷房 5.0kw (4.000kcal/h) 暖房 0.3kw (0.600kcal/h) 送風機 0.04kw 材質 ワイヤードリベコン×1ヶ		1φ200V 0.131kw 1φ200V 0.092kw	2階ホール SPW-SHXJ56T
PAC2-3	マルチエアコン (室内機)	4	型式 4方向天井カセット形 能力 冷房 4.5kw (4.000kcal/h) 暖房 5.0kw (4.500kcal/h) 送風機 0.04kw 材質 ワイヤードリベコン×2ヶ		1φ200V 0.131kw 1φ200V 0.092kw	1階昇降機2室 SPW-SHXJ45T
PAC2-4	マルチエアコン (室内機)	4	型式 1方向天井カセット形 能力 冷房 2.0kw (1.500kcal/h) 暖房 3.2kw (2.900kcal/h) 送風機 0.02kw 材質 ワイヤードリベコン×4ヶ		1φ200V 0.070kw 1φ200V 0.047kw	1階昇降機 1階エレベーター 1階エレベーター SPW-SAHXJ20T
PAC2-5	マルチエアコン (室内機)	1	型式 天井形 能力 冷房 0.0kw (0.500kcal/h) 暖房 0.0kw (0.400kcal/h) 送風機 0.04kw 材質 ワイヤードリベコン×1ヶ		1φ200V 0.091kw 1φ200V 0.070kw	1階廊下 ドレンアップネット SPW-THXJ80T
AC-1	ルームエアコン	1	型式 壁掛形 能力 冷房 3.2kw (2.850kcal/h) 暖房 4.5kw (4.050kcal/h) 送風機 (室内) 20W (室外) 20W 圧縮機 750W 材質 ワイヤードリベコン×1ヶ		単相100V 1200W 単相100V 1300W	2階エレベーター SAP-GK32A+CCK32A
AC-2	ルームエアコン	3	型式 壁掛形 能力 冷房 2.0kw (1.800kcal/h) 暖房 4.0kw (3.600kcal/h) 送風機 (室内) 14W (室外) 17W 圧縮機 700W 材質 ワイヤードリベコン×1ヶ		単相100V 1040W 単相100V 1340W	2階エレベーター 2階エレベーター 3階エレベーター SAP-GK28A+CCK28A
PH-1	パナヒーテ	4	型式 壁掛形 能力 加熱能力 000kcal/h		単相200V 1000W	1階昇降機 TE102





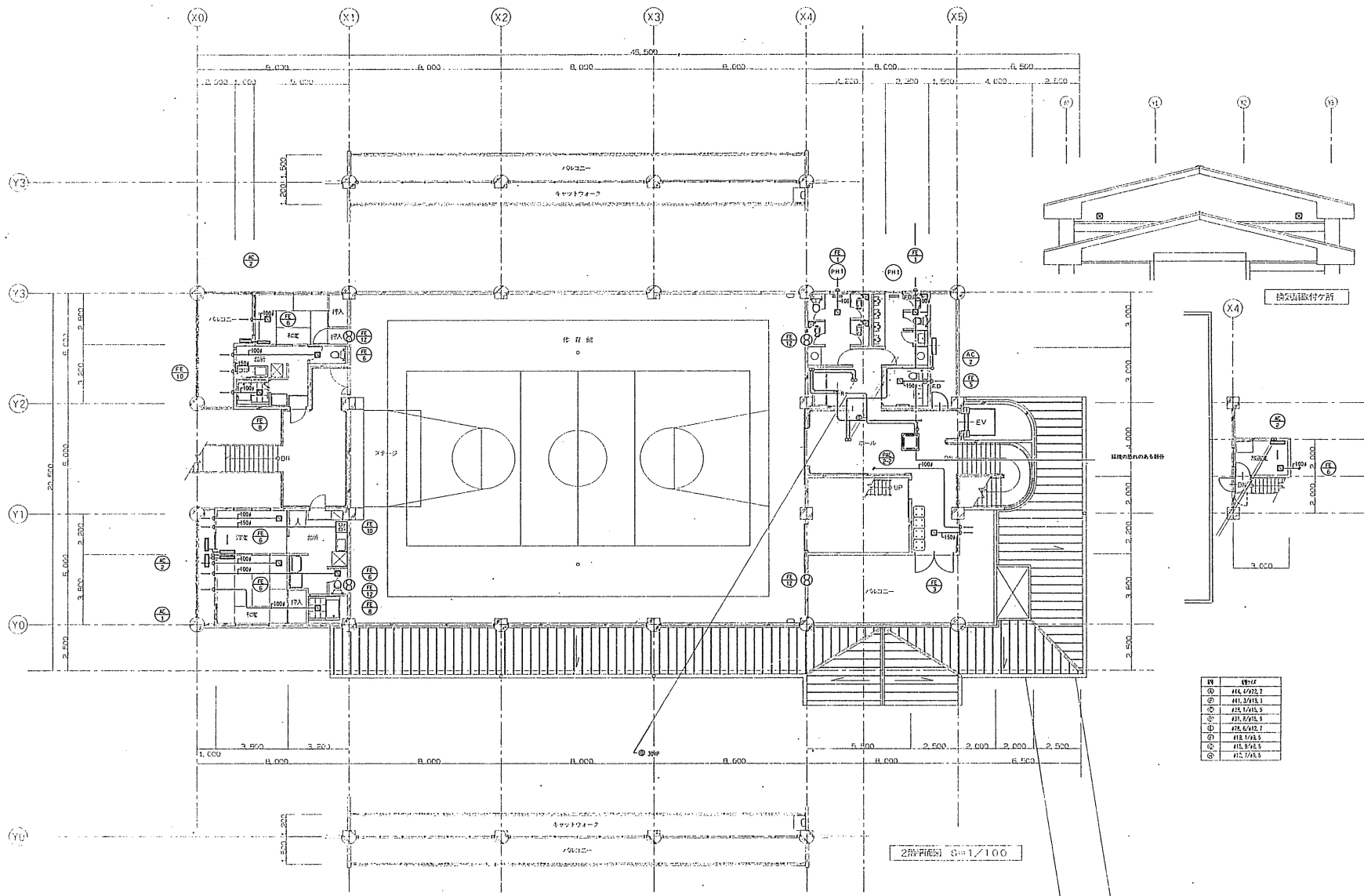


1階平面図 S=1/100

①	機U22.2
②	機U213.1
③	機U215.3
④	機U215.3
⑤	機U212.7
⑥	機U213.1
⑦	機U215.3
⑧	機U215.3



工事名	名取病院リハビリセンター新築機械	工事	図番	H-6
図番名	1階平面図(空調, 換気設備)	縮尺	1/100	
株式会社 桂 設計 一級建築士大塚登良 担当 山本正一				

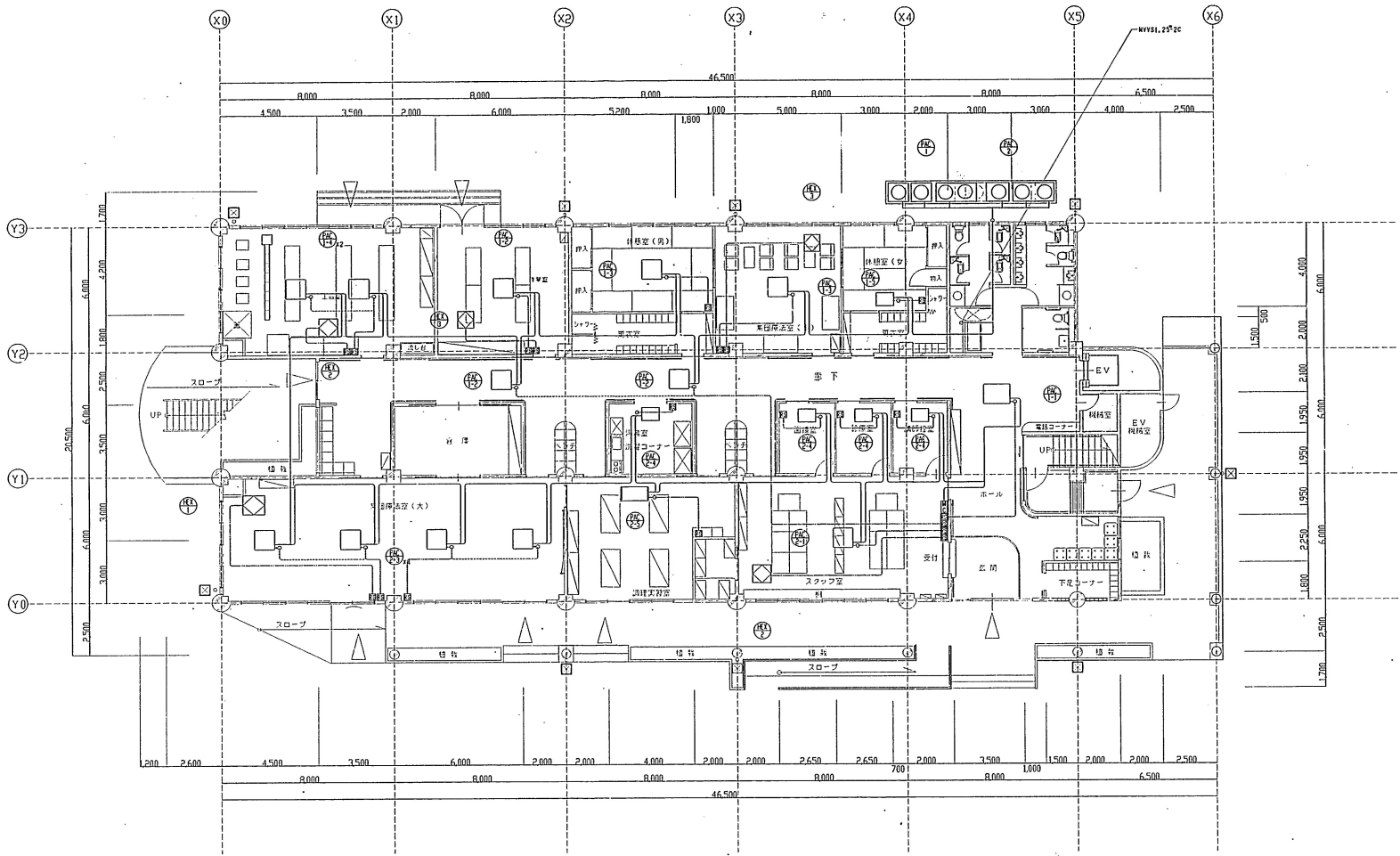


○	W1/F
○	HL 3/15.2
○	HL 3/15.1
○	HL 1/15.3
○	HL 2/15.3
○	HL 2/15.2
○	HL 2/15.1
○	HL 3/15.3
○	HL 3/15.2
○	HL 3/15.1

2階平面図 縮尺 1/100



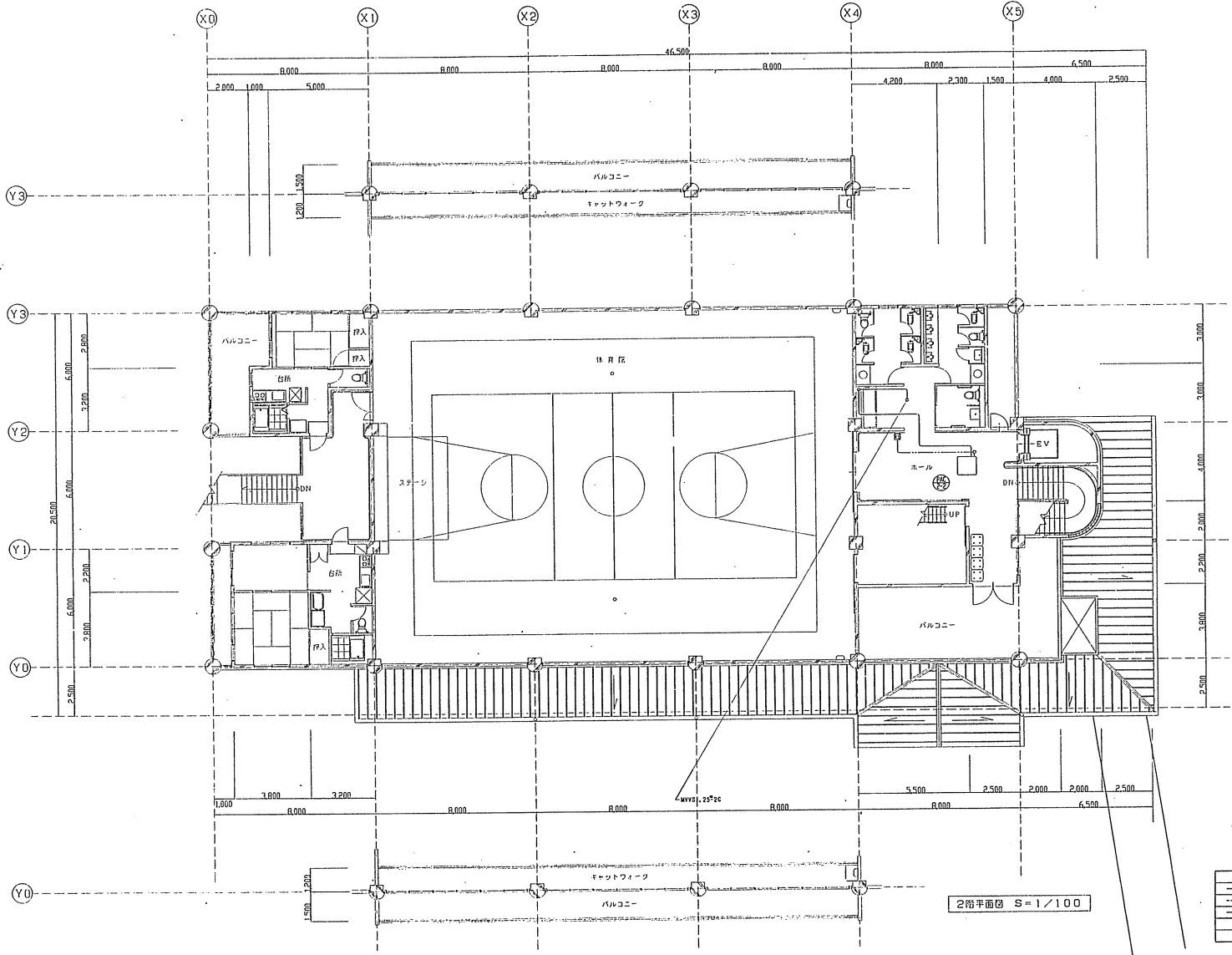
工名	名取納税リハビリセンター新築機械 工事		図番	
図名	2階平面図 (空調、換気設備)	縮尺	1/100	冊数
設計者			山本正一	1 - 7
株式会社 桂 設計			〒982-8511 山形県上山市北山町7222	



1階平面図 S=1/100

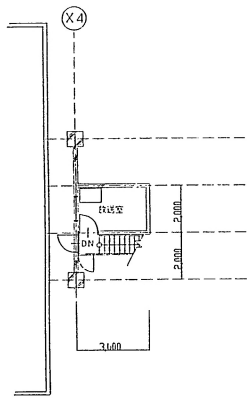
記号	名称	仕様
○	35mm鋼管 単管	MY151, 25°2c
○	25mm鋼管 単管	MY150, 15°2c
○	15mm鋼管 単管	MY150, 5°2c
□	243×121-114(100)	
■	103×77	

工 名	名取病院リハビリセンター新築機械	工事
図 名	1階平面図(針灸設備)	縮尺 1/100
設計者	株式会社 桂 設計 一級建築士大塚建太郎72732号 山崎 一	



2階平面図 S=1/100

記号	仕様	材料
---	35×10000 鋼製	MY90, 25°C
---	20×200 鋼製	MY90, 25°C
---	100×100 鋼製	MY90, 5°C
□	700×200-5(1000)	
○	100×100	



工事名	名取病院リハビリセンター新築機材		工事	図番	M-9
図名	2階平面図(計装設備)	縮尺	1/100		
設計者	株式会社 桂 設計 一級建築士大田健(1372222) 山本正一				