

室名 1床室 5112・5113
 床 敷地ビームT20 浮床工法
 巾 水 1-1 厚床工法 H=115
 窓 KCTH PB12 J-6L
 PFTH PB14OL+SKB7B
 LOSTH SAK7B+SKB7B
 土留工法 H=115
 天井 浮床吹上げT9 PBT17B

室名 1床室 5102~5106
 床 敷地ビームT20 浮床工法
 巾 水 1-1 厚床工法 H=115
 窓 KCTH PB12 J-6L
 PFTH PB14OL+SKB7B
 LOSTH SAK7B+SKB7B
 土留工法 H=115
 天井 浮床吹上げT9 PBT17B

室名 4床室
 床 敷地ビームT20 浮床工法
 巾 水 1-1 厚床工法 H=115
 窓 KCTH PB12 J-6L
 PFTH PB14OL+SKB7B
 LOSTH SAK7B+SKB7B
 土留工法 H=115
 天井 浮床吹上げT9 PBT17B

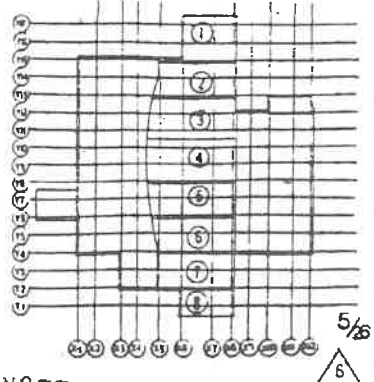
室名 N.S
 床 敷地ビームT20 浮床工法
 巾 水 1-1 厚床工法 H=115
 窓 KCTH PB12 J-6L
 PFTH PB14OL+SKB7B
 LOSTH SAK7B+SKB7B
 土留工法 H=115
 天井 浮床吹上げT9 PBT17B

室名 ナース体感室 / 配膳室
 床 敷地ビームT20 浮床工法
 巾 水 1-1 厚床工法 H=115
 窓 KCTH SAK7B+SKB7B
 LOSTH SAK7B+SKB7B
 土留工法 H=115
 天井 浮床吹上げT9 PBT17B

室名 MT2
 床 敷地ビームT20 浮床工法
 巾 水 1-1 厚床工法 H=115
 窓 KCTH SAK7B+SKB7B
 LOSTH SAK7B+SKB7B
 土留工法 H=115
 天井 浮床吹上げT9 PBT17B

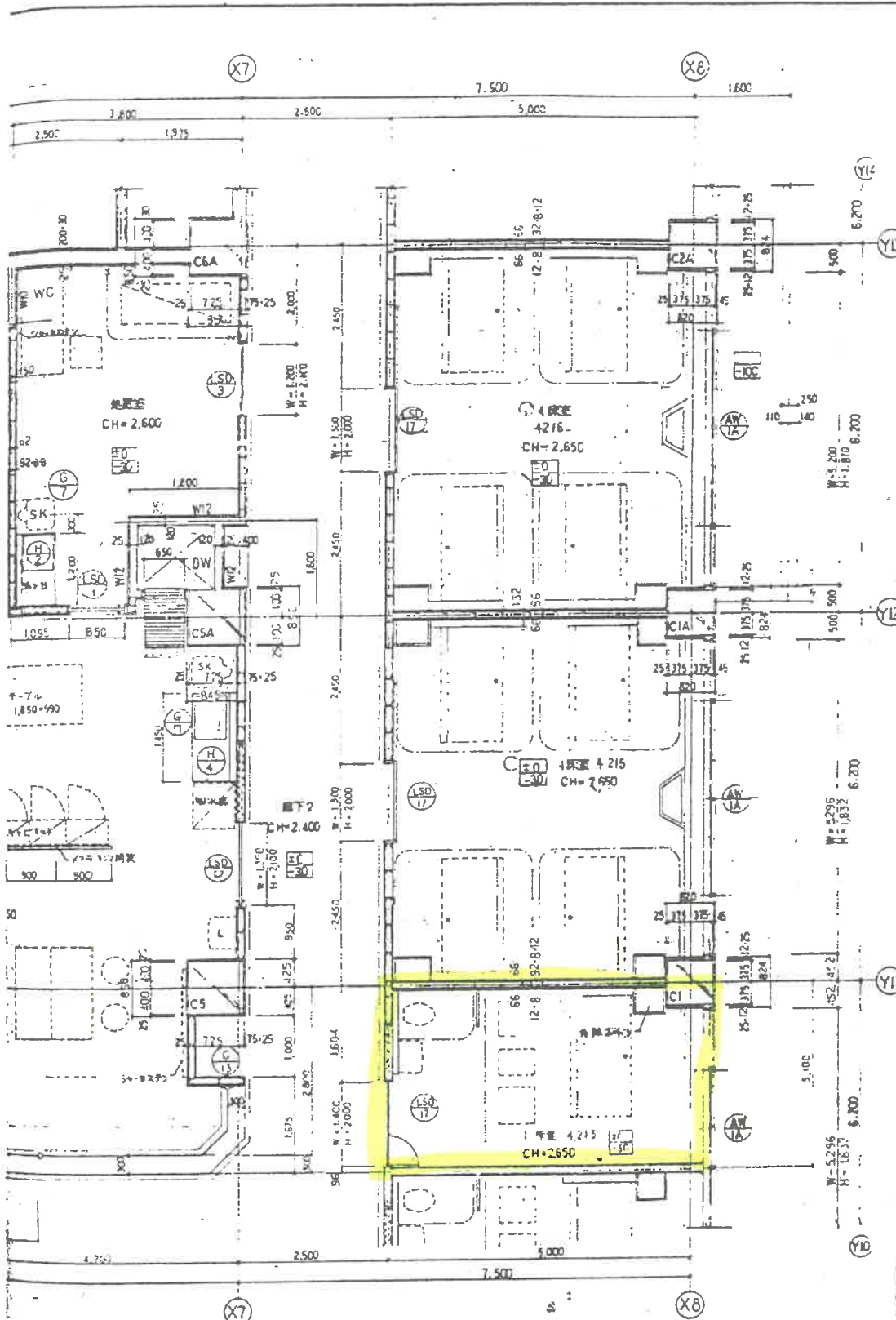
室名 廊下1
 床 敷地ビームT20 浮床工法
 巾 水 1-1 厚床工法 H=115
 窓 KCTH SAK7B+SKB7B
 LOSTH SAK7B+SKB7B
 土留工法 H=115
 天井 浮床吹上げT9 PBT17B

東側病室
 (323, 423, 523室)



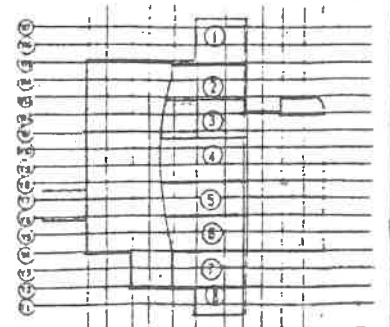
完成図 N077 KEY PLAN

御承認	工事箇所	縮尺 1/50	工事名 宮城立がんセンター(仮称)病院本館増設工事	図番 4F-5
		年月日	図面名 4階平面詳細図	
		製図	大成・竹中・奥田・大友・上の建設工事共同企業体	



室名	1床室 4203、4205
床	2000×2000 床板: 杉板 床下: 100mm 砕石 天井: 200mm 石膏ボード
床水	100mm 砕石 100mm 砂利 100mm 砕石 100mm 砂利 100mm 砕石 100mm 砂利
壁	100mm 石膏ボード 100mm 砂利 100mm 砕石 100mm 砂利 100mm 砕石 100mm 砂利
天井	200mm 石膏ボード
室名	1床室 4213
床	2000×2000 床板: 杉板 床下: 100mm 砕石 天井: 200mm 石膏ボード
床水	100mm 砕石 100mm 砂利 100mm 砕石 100mm 砂利 100mm 砕石 100mm 砂利
壁	100mm 石膏ボード 100mm 砂利 100mm 砕石 100mm 砂利 100mm 砕石 100mm 砂利
天井	200mm 石膏ボード
室名	4床室 4215 4216
床	2000×2000 床板: 杉板 床下: 100mm 砕石 天井: 200mm 石膏ボード
床水	100mm 砕石 100mm 砂利 100mm 砕石 100mm 砂利 100mm 砕石 100mm 砂利
壁	100mm 石膏ボード 100mm 砂利 100mm 砕石 100mm 砂利 100mm 砕石 100mm 砂利
天井	200mm 石膏ボード
室名	N. S
床	2000×2000 床板: 杉板 床下: 100mm 砕石 天井: 200mm 石膏ボード
床水	100mm 砕石 100mm 砂利 100mm 砕石 100mm 砂利 100mm 砕石 100mm 砂利
壁	100mm 石膏ボード 100mm 砂利 100mm 砕石 100mm 砂利 100mm 砕石 100mm 砂利
天井	200mm 石膏ボード
室名	洗面室
床	2000×2000 床板: 杉板 床下: 100mm 砕石 天井: 200mm 石膏ボード
床水	100mm 砕石 100mm 砂利 100mm 砕石 100mm 砂利 100mm 砕石 100mm 砂利
壁	100mm 石膏ボード 100mm 砂利 100mm 砕石 100mm 砂利 100mm 砕石 100mm 砂利
天井	200mm 石膏ボード
室名	カンファレンス室
床	2000×2000 床板: 杉板 床下: 100mm 砕石 天井: 200mm 石膏ボード
床水	100mm 砕石 100mm 砂利 100mm 砕石 100mm 砂利 100mm 砕石 100mm 砂利
壁	100mm 石膏ボード 100mm 砂利 100mm 砕石 100mm 砂利 100mm 砕石 100mm 砂利
天井	200mm 石膏ボード
室名	ナース休憩室 / 相談室
床	2000×2000 床板: 杉板 床下: 100mm 砕石 天井: 200mm 石膏ボード
床水	100mm 砕石 100mm 砂利 100mm 砕石 100mm 砂利 100mm 砕石 100mm 砂利
壁	100mm 石膏ボード 100mm 砂利 100mm 砕石 100mm 砂利 100mm 砕石 100mm 砂利
天井	200mm 石膏ボード

西側病室
(373, 473, 573号室)



完成図 N075

KEY PLAN

5/25
6

図面名	4階 平面図(部分)	図番	4F-3
工務所	大成建設	製図	大成・竹中・奥田・大友・上の建設工事共同企業体
縮尺	1/50	工事名	宮城県立MAセンター(仮称)病院本館増築工事
年月日		図面名	4階 平面図(部分)