

5階西・4階東・3階東病棟車椅子トイレ増設， 家族控室改修工事 仕様書

1 概要

- (1) 件名 5階西・4階東・3階東病棟車椅子トイレ増設， 家族控室改修工事
- (2) 工事場所 宮城県立がんセンター
- (3) 工期 令和3年3月19日まで
- (4) 概要 別添資料部分に車椅子トイレの増設， 家族控室の改修をするもの。

2 数量等

	名称	数量	単位	メーカー
	5階西・4階東・3階東病棟車椅子トイレ増設， 家族控室改修工事			
1	車椅子トイレ増設			
(1)	衛生器具設備工事			
	洋風便器 C S 20 A B, S H 30 B A, Y H 650	3	組	
	洗浄便座 T C F 5840 A M P R	3	組	
	手すり T 114 C L 9	3	台	
	手すり T 114 H K 8	3	台	
	洗面器 L 270 D, T E N A 40 A, T 6 B M P	3	組	
	化粧鏡 Y M 6090 A	3	台	
(2)	給水設備工事			
	塩化ビニルライニング鋼管 20 A	36	m	
	保温工事 (ガラスウール, アルミガラスクロス) 20 A	36	m	
(3)	排水設備工事			
	硬質ポリ塩化ビニル管 40 A	6	m	
	硬質ポリ塩化ビニル管 50 A	12	m	
	硬質ポリ塩化ビニル管 75 A	6	m	
	硬質ポリ塩化ビニル管 100 A	30	m	
	保温工事 (ガラスウール, アルミガラスクロス) 40 A	6	m	
	保温工事 (ガラスウール, アルミガラスクロス) 50 A	12	m	
	保温工事 (ガラスウール, アルミガラスクロス) 75 A	6	m	
	保温工事 (ガラスウール, アルミガラスクロス) 100 A	30	m	
	非開放型通気金物 50 A	3	個	
(4)	電気工事			
	洗面用ブラケット 20 W	3	台	
	人間センサースイッチ	3	台	
	電線 V V F 2.0 m m × 3	105	m	
	アウトレットボックス	12	個	
	アース付きコンセント	9	個	
	モダンプレート	9	個	

(5)	内装工事			
	既存木製親子ドア撤去, 処分費	3	箇所	
	沓摺撤去 カッター入れはつり	3	箇所	
	間仕切り撤去 ボード共	18.3	m ²	
	既存STD撤去 沓摺共	3	箇所	
	サイン (突き出しトイレ表示・壁面トイレ表示)	3	組	
	壁 LGS W=100 @300	15	m ²	
	開口補強	16.2	m ²	
	壁 PB貼り ア12.5	36.6	m ²	
	壁 ビニールクロス貼り	61.56	m ²	
	ライニング下地 W=100 @300 L=1800	3	箇所	
	ライニング天板 ポリ合板張り L=188 W=130	3	箇所	
	LSD (ハンガードア) 取付 W1200×H2000	3	箇所	
	WD取付 W600×H2000 靴摺り無し	3	箇所	
	床塩ビシート貼り	18	m ²	
	への字金物	4.5	m	
	ソフト巾木 H=60 新設壁部分のみ	11.4	m	
	木枠塗装 EP	13.8	m	
	壁塗装 EP	13.8	m ²	
2	家族控室改修工事			
	畳撤去	18	枚	
	床組撤去	29.1	m ²	
	床塩ビシート撤去	2.4	m ²	
	床下地補修	31.5	m ²	
	床長尺塩ビシート貼り T=2	31.5	m ²	
	ソフト巾木 H=150	35.1	m	
	清掃片付け ワックス掛け共	3	箇所	

3 特記事項

- (1) 物品の搬入搬出は、時間外出入口を使用すること。
- (2) 作業は土日祝日を含む日中に行うこと。
- (3) 事前に作業工程表を提出すること。
- (4) 入札に参加する前に、必ず現地調査を行うこと。
- (5) 新型コロナウイルス感染症対策については、国土交通省作成「建設業における新型コロナウイルス感染予防対策ガイドライン (最新版)」を参考に、最大限の感染予防対策を講じるとともに、がんセンターの担当者の指示を受け作業すること。
- (6) 仕様書に記載がない疑義が生じた場合は、発注者受注者で協議を行うこと。



(別紙 1)

3階東病棟

倉庫の場所を、車いす
トイレに変更する。

家族控室の場所を、倉庫に変更する。



(別紙 2)

4階東病棟

倉庫の場所を、車いす
トイレに変更する。

家族控室の場所を、倉庫に
変更する。

(別紙 3)

5階西病棟

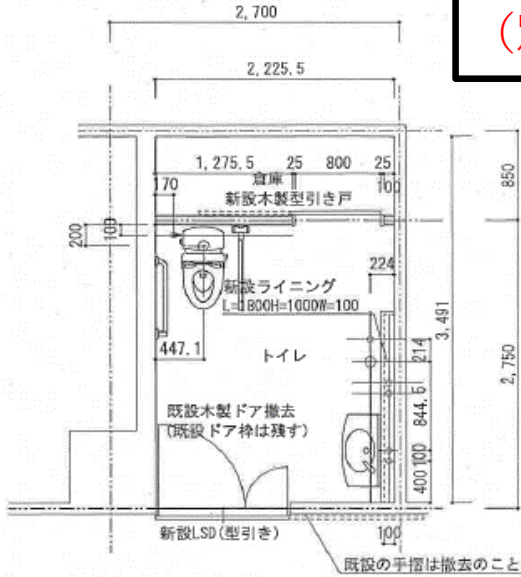
家族控室の場所を、
倉庫に変更する。

倉庫の場所を、車い
すトイレに変更する。



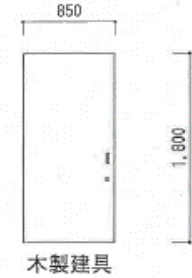
(別紙 4)

車イストイレ図面



仕上げ表

	下地	仕上げ
床	塩ビタイル	長尺塩ビシート T=2
巾木	PB T=12.5	ソフト巾木 H=60
壁	PB T=12.5	ビニールクロス
天井	ジブトン	既存のまま

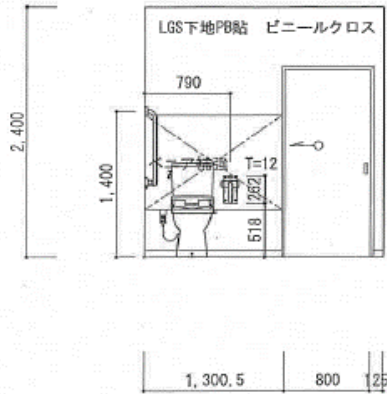
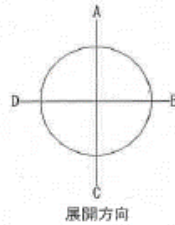


型引き戸

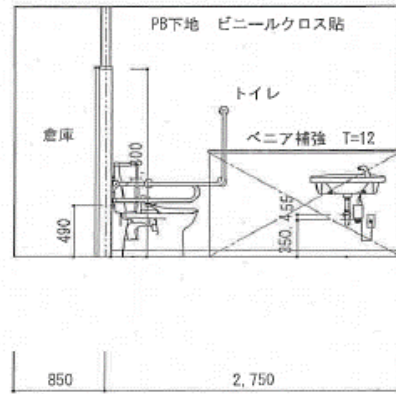
ホリ合板(現場確認)

既製品 Vレール

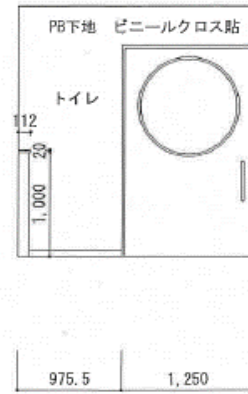
引手(両面) 鋸鉋付



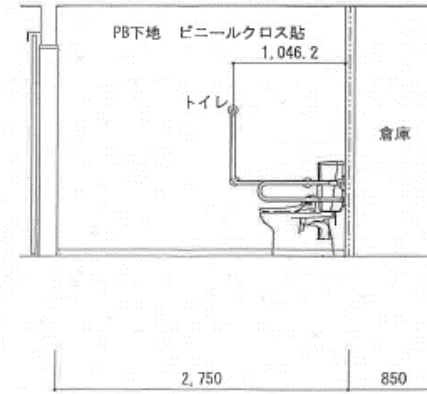
A



B



C



D