

宮城県立がんセンター一自動火災報知設備改修工事

- 建築意匠図
- 建築構造図
- 電気設備図
- 空調設備図
- 給排水設備図

令和5年12月

電気設備図														
図面番号	図面内容	縮尺	図面番号	図面内容	縮尺	図面番号	図面内容	縮尺	図面番号	図面内容	縮尺	図面番号	図面内容	縮尺
3000	図面リスト	N.S	3100	自動火災報知設備 凡例・特記仕様書	N.S									
3001	電気設備改修特記仕様書	N.S	3101	自動火災報知設備 系統図	N.S									
3002	工事区分表	N.S	3102	自動火災報知設備 点数表・防排煙運動表	N.S									
3003	凡例	1/600	3103	自動火災報知設備 B2階 平面図	1/300									
3004	全体配置図 <参考>	1/300	3104	自動火災報知設備 B1階 平面図	1/300									
3005	全体平面図 (B2階) <参考>	1/300	3105	自動火災報知設備 1階 平面図	1/300									
3006	全体平面図 (B1階) <参考>	1/300	3106	自動火災報知設備 2階 平面図	1/300									
3007	全体平面図 (1階) <参考>	1/300	3107	自動火災報知設備 3階 平面図	1/300									
3008	全体平面図 (2階) <参考>	1/300	3108	自動火災報知設備 4階 平面図	1/300									
3009	全体平面図 (3階) <参考>	1/300	3109	自動火災報知設備 5～7階 平面図	1/300									
3010	全体平面図 (4階) <参考>	1/300												
3011	全体平面図 (5～7階・R階・PH階) <参考>	1/300												

電気設備改修工事特記仕様書

1. 工事概要
宮城県立がんセンター自動火災報知設備改修工事
2. 工事場所
宮城県名取市愛島塩手字野山47-1, 27-1, 33
3. 建物概要
4. 工事科目

II. 特記仕様書
1. 一般事項
(1) 特記仕様書及び図面に記載されていない事項は、すべて国土交通省大臣官署発行の設備規格の「公共建築工事標準仕様書(電気設備工事編(令和4年版))」による。

表 1 特記仕様書
項目: 1. 運用基準, 2. 機材等, 3. 機材の品質・性能証明, 4. 保護, 5. 雇用, 6. 施工計画・施工図等, 7. 手続き, 8. 施工条件, 9. 工事の一時中止, 10. 工事実績情報の登録(CORIN), 11. 事故報告, 12. 電気安全技術者, 13. 工事用電力・水・他, 14. 工事用仮設物, 15. 監督職員事務所, 16. 足場・さん結露, 17. 工事表示板, 18. 工事用通路, 19. 養生材の処理, 20. 残土処理, 21. 耐震施工

23. 他工事との工事区分
24. 保護・結露防止
25. 電線類
26. 合成樹脂製可とう管
27. 二重金属製可とう管
28. 電線本数、管路など
29. インサート
30. 呼び線
31. フラッシュプレート
32. フロアプレート
33. ハンドホール蓋
34. 支持金物、固定金物
35. あと施工アンカー

36. 接地の種類・表示
表 2 接地の種類・表示
表 3 接地抵抗の検査
表 4 接地抵抗の検査(表3とは異なる)

37. 総合調整
38. 塗装工事
39. 山留め
40. 舗装工事
41. はつり
42. 再使用機器
43. 撤去後の修繕等
44. アスベスト
45. 有害物質の取り扱い

1. 工事範囲
2. 電気方式
3. 施工方法
4. 照明器具
5. 防災用照明器具
6. 照度測定
7. ハイテンションアウトレット
8. 人感センサプレート
9. 予備配管

1. 工事範囲
2. 電気方式
3. 施工方法
4. 警報機
5. 電磁閉断器用押印(遠方操作型)
6. 機器への接続
7. 電動機等の接地
8. 送相用コンデンサ
9. 電気自動車用充電装置

1. 電気方式
2. 施工場所及び面積

1. 工事範囲
2. 受電部
3. 送電導線
4. 接地地
5. 測定用補助接地地
6. 機器類
7. 電気方式
8. 引込ケーブル
9. 配電盤
10. 主送断装置
11. 高圧機器類
12. 変圧器
13. 送相用コンデンサ
14. リアクトル
15. 測定用補助接地地

1. 電気機器設備
2. 交流断停電電源装置
3. 工事範囲
4. 形式
5. 発電機
6. 原動機
7. 燃料
8. 太陽光発電設備
9. 系統連携
10. 電気交換機
11. 機器への配線
12. ローテーションアウトレット(竜形状)

1. 工事範囲及び施工方法
2. 機材
3. 情報表示設備
4. 映像・音響設備
5. 放送設備
6. 誘導支援設備
7. テレプレゼンチング
8. テレプレゼンチング
9. 監視カメラ設備
10. 駐車管理制御設備
11. 防犯・入室管理制御設備

1. 工事範囲
2. 火災報知装置
3. 非常警報装置
4. 自動閉鎖装置
5. 防火扉

1. 工事範囲
2. 火災報知装置
3. 非常警報装置
4. 自動閉鎖装置
5. 防火扉

1. 電気方式
2. 施工場所及び面積

1. 工事範囲
2. 監視制御対象設備
3. 情報表示機
4. 監視制御装置
5. 工事範囲
6. 電気方式
7. 布設方法
8. 柱上機器
9. 高圧ケーブルの末端処理
10. その他
11. 下対策
12. 接続シート
13. 工事範囲
14. 用途
15. 施工方法
16. 接続シート

1. 特記事項
①施工計画書には産業廃棄物処理計画を記載するとともに、解体施工前に事前調査を行い、その結果を「指定様式2-3 建設副産物処理表(指し振替表)」としてあらかじめ監督員に提出すること

表 2 機器取付高さ
表 3 建築設備取付高さ
表 4 電気設備取付高さ

表 1 完成書類
1. 完成書類
2. 完成図書
3. 完成図面
4. 完成図
5. 完成図(縮小)
6. 完成図(電子データ)
7. 施工図
8. 機器完成図書

表 1 完成書類
1. 完成書類
2. 完成図書
3. 完成図面
4. 完成図
5. 完成図(縮小)
6. 完成図(電子データ)
7. 施工図
8. 機器完成図書

1. 電気方式
2. 施工場所及び面積

宮城県立がんセンター自動火災報知設備改修工事

電気設備工事改修特記仕様書
3001
区分
電気設備図

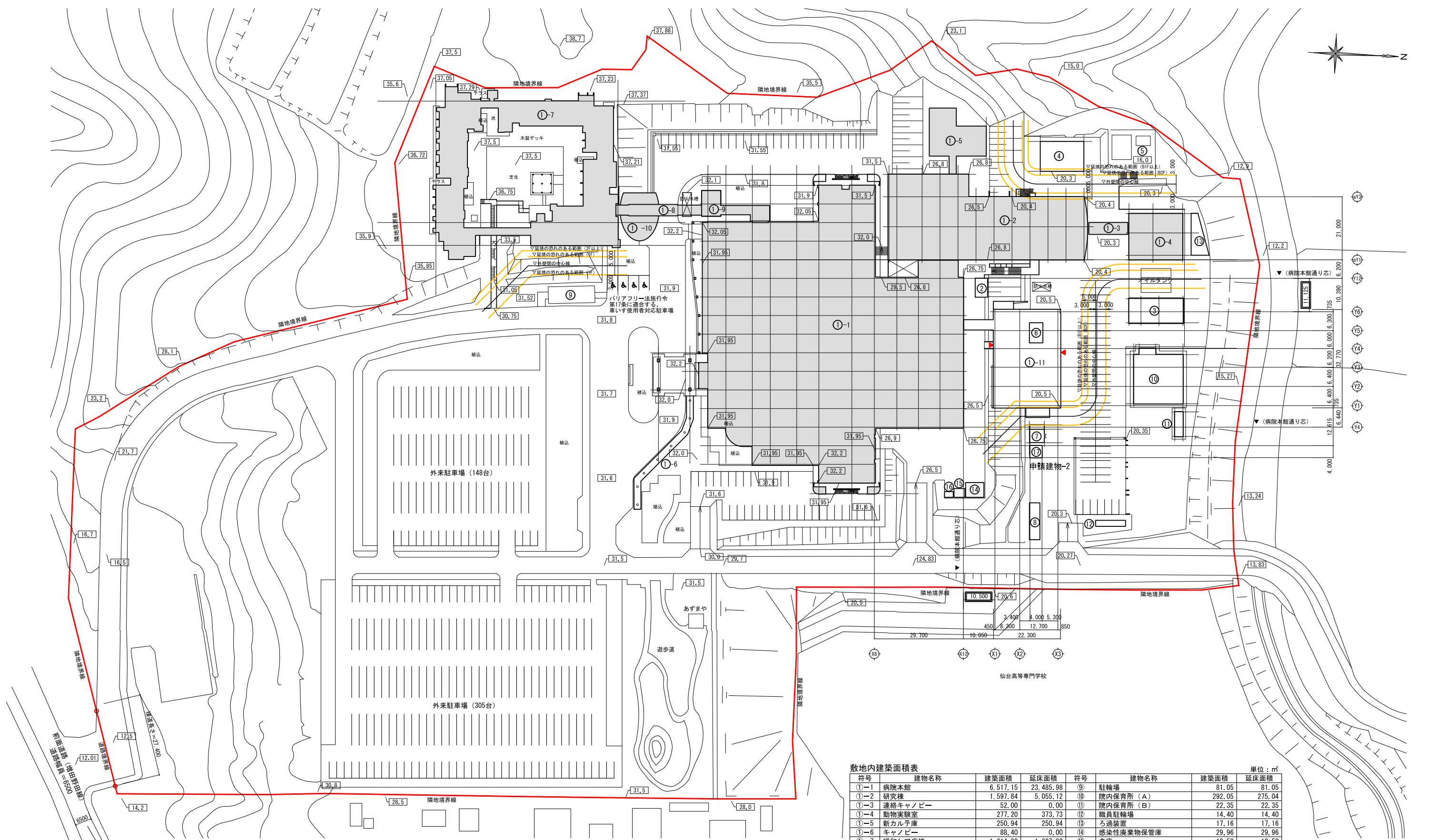
訂正

特記

図面内容

図面番号

記号	名称	摘要	記号	名称	摘要	記号	名称	摘要	記号	名称	摘要
配管配線			VVF	600V ビニル絶縁ビニルケーブル	平型	● _T	タイマー付ワンタッチ		放送設備		
天井隠ぺい、埋込配線	天井ふところ内ケーブル配線	VVR	丸型			● _R	リモコンスイッチ		ステレオ 天井付		
床埋込隠ぺい配線		FP	耐火ケーブル (露出用・電線管共用型)			● _R	リモコンスイッチ バイロトランプ付		ステレオ 壁付		
露出配線		CVV	制御用ビニル絶縁ビニルケーブル			⊗	レバースイッチ	回路数は傍配による 傍配しはパイロットランプ付	ステレオ用アット	ブランクプレート付	
地中埋込配線		CVV-S	鋼テープシヤへい付			▲	リモコンレ及びリモコンレ集合体	リレー数は傍配による。	音量調節器		
ビッド内・ラック布設配線		HP	耐熱ケーブル			▲	リモコンレ及びリモコンレ集合体	容量は傍配による。	増幅器		
IV2.0 ×2 (19)	薄鋼電線管	電線太さ・本数・管太さを傍配	AE	警報用ケーブル		● _A	自動点滅器	容量は傍配による。	リモコンレ操作器(遠隔操作器)		
IV2.0 ×2 (E19)	ねじなし電線管		CPEV	市内対称ポリエチレン絶縁ビニルケーブル		● _R	調光器		非常放送切換り箱	電源カトリック	
IV2.0 ×2 (16)	厚鋼電線管		CPEV-S	シールド付		● _{MR}	リモコンスイッチ (多重伝送用)		マクドナルド・ヤク及びコンセント	極数は傍配による (コンセント)	
IV1.6 ×3 (PF16)	合成樹脂可とう管 PF管		CCP	市内ユニット星色別ポリエチレンケーブル		● _{RG}	リモコンスイッチ (グループ制御用)		ステレオ・ヤク及びコンセント		
IV1.6 ×3 (CD16)	合成樹脂可とう管 CD管		TIVF	通信用PVC屋内線	平型	● _{RP}	リモコンスイッチ (バネ制御用)		ドラムヘッドステレオ		
IV8* ×3 (VE22)	硬質ビニル電線管		nC-2V	高周波同軸ケーブル	nは図示による				ホン形ステレオ		
IV1.6 ×3 (F217)	2種金属製可とう電線管		nC-FB	テレビ受信用屋内用発泡ポリエチレン絶縁ビニル同軸ケーブル	nは図示による(低損失形)				ラジオ付		
IV14* ×3 (PE28)	ポリエチレン樹脂鋼管		S-nC-FB	衛生放送受信用屋内用発泡ポリエチレン絶縁ビニル同軸ケーブル	nは図示による	⊖	壁付コンセント 3P15A ×2 連用大角形	1個又は3個以上は傍配による			
CV14* -3C (FEP30)	波付硬質ポリエチレン管	地中埋込配管配線	OPT	光ファイバーケーブル		⊖20A	壁付コンセント 2P20A ×1	20A以上は傍配による。プラグ付とする。			
空配管 薄鋼電線管 (19)	呼び線入れ					⊖3P	壁付コンセント 3P15A ×1	3極以上は傍配による。プラグ付とする。			
ケーブルラックの防火区画貫通部	国-大臣認定 PS060WL-9052相当品					⊖LK	壁付コンセント 2P15A ×1 (抜け止め形)	2個以上は傍配による。	テレビ共聴, 他		
配管の防火区画貫通部	壁 国-大臣認定 PS060WL-9095相当品					⊖T	壁付コンセント 2P15A ×1 (引掛形)	プラグ付とする。	テレビアンテナ	材質・VHF・UHF・素子数などを傍配	
	床 国-大臣認定 PS060FL-9096相当品	機器・盤				⊖FC	ファンタム用壁付コンセント 3P15A ×1 (引掛形)	1極は接地極とする。	BSアンテナ		
配管・引下げ・素通し・立上り	同一階の立上り・引下げには表示しない	⊙	電動機	空調・衛生設備工事		⊖E	壁付コンセント 2P15A ×1 (接地極付)	2個以上は傍配による。プラグ付とする。	混合・分波器		
ケーブルラックの防火区画貫通部・引下げ・素通し・立上り	ケーブルラックサイズ・電線太さ・本数は傍配する	⊙	電熱器			⊖ET	壁付コンセント及び接地端子 2P15A ×1 ET×1	コンセントの2個以上は傍配による。	増幅器		
接地極	種別及び材料は傍配	⊙	換気扇			⊖WP	壁付コンセント 2P15A ×1 (防水形)	形式は傍配による。	2分岐器	4分岐器	
ブルボックス	ブルボックス標準サイズ表による	⊙	電磁弁			⊖EX	壁付コンセント 2P15A ×1 (防爆形)	プラグ付とする。	2分配器	4分配器	
天井隠ぺい ジョイントボックス	特記なき場合 加付	⊙ F	フロートスイッチ			⊖LK	床コンセント 2P15A ×1	2個以上は傍配による。	1端子形直列ユニット (75Ω)	F形接栓	⊙R 終端抵抗付 全て75Ω付
壁取付	丸ブランクプレート付	⊙ L F n P	フロートレススイッチ電極			⊖LK	天井コンセント 2P15A ×1 (抜け止め形)	2個以上は傍配による。	2端子形直列ユニット (75Ω, 300Ω)	⊙R	
VVF用		⊙ P	圧力スイッチ			⊖EL	漏電遮断器付		機器収容箱		
金属ダクト (ワイヤリングダクト)	W.D を傍配	⊙ B	電磁開閉器用押ボタン	傍配Lは、パイロットランプ付を示す		⊖IC	壁付情報コンセント 2P15A ×2 (通信用ケーブル付)	コンセントの2個以外及び用途は、傍配による。	カメラ		
引下げ・素通し・立上げ		⊙ S	開閉器箱	⊙ は電流計付		⊖IC	壁付情報コンセント 2P15A ×2 (1端子形直列ユニットF形接栓)	F形接栓はプラグ付とする。傍配Rは終端抵抗付を示す。	カメラ用アウトレット	ブランクプレート付	
ケーブルラック	材質・W × H を傍配		分電盤	盤名称を傍配		⊖C	非常コンセント	(消防法によるもの)	ビデオモニタ		
引下げ・素通し・立上げ			制御盤			⊖H	接地端子 (連用形)		監視カメラ装置架		
フロアダクト及びジャンクション			警報盤			⊖H	接地端子 (医用)		タイムラプスVTR		
2種金属線び (レースウェイ)			実験盤			⊖C	二重床用配線器具		映像切替器		
用ジャンクションボックス			電力量計	箱入り		⊖C	二重床用コンセント 2P15A ×1 (接地極付)	2個以上は傍配による。	映像分配器		
			低圧配電盤			⊖C	二重床用情報コンセント 2P15A ×2 (接地極付) 電話用アット	コンセントの2個以外及び用途は、傍配による。	映像補償器		
			電力量計			⊖C	二重床用情報コンセント 2P15A ×2 (接地極付) (1端子形直列ユニットF形接栓)	F形接栓はプラグ付とする。傍配Rは終端抵抗付を示す。	電話機形インターホン親機・子機		
						⊖C	二重床内ケーブル分岐用ジョイントボックス (ケーブル差込み形速結端子付) 2P+接地極付 (電源 ×1, 分岐 ×3) 20A ×4	3分岐以外は傍配による。	スピーカー形インターホン親機・子機		
						⊖C	二重床内ケーブル分岐用ジョイントボックス (ケーブル差込み形速結端子付) 2P+接地極付 (電源 ×1, 分岐 ×1) 20A ×2 差込み口付 2P+接地極付 (接地プラグ付ケーブル用) 15A ×2	接地プラグ付ケーブルは傍配による。	収納箱入りインターホン		
屋外設備		照明・コンセント									
マンホール	内法寸法 L1 × L2 × D 傍配		蛍光灯 天井付 (位置BOX有り)	姿図による					警報・呼出・表示装置		
ハンドホール			蛍光灯 天井付 (位置BOX無し)								
コンクリート柱	長さ・末口径・設計荷重傍配		非常照明						警報押しボタン		
支線			蛍光灯 壁付						卓上及び壁付押しボタン	2個以上のボタン数は傍配による。	
支柱	長さ・末口径・設計荷重傍配		角形天井付 (位置BOX有り)						ベル及び警報ベル		
架空電線路			コードペンダント	非常照明器具					ブザー及び警報ブザー		
地中電線路			白熱灯 HID灯 天井付 (位置BOX有り・無し)	自家発電電源を示す					チャイム		
屋外灯			壁付						表示盤	窓数は傍配による。	
埋設標 (コンクリート製)			白熱灯非常用照明						表示スイッチ (発信器)		
埋設標 (地中線鉄製)			避難口誘導灯・階段通路誘導灯						表示灯及び壁付表示灯		
			通路誘導灯								
			角形引掛シーリング								
			引掛ローゼット								
			シャンデリア	姿図による					避雷設備		
電線・ケーブル	※EM付配はコンクリート電線ケーブル								避雷針 (平面図)	自立形避雷針	
IV	600V ビニル絶縁電線		ワンタッチ 片切・両切・3路・4路	特記なきは15A連用大角形	電気時計				避雷針 (立面図)		
OW	屋外用 ビニル絶縁電線		位置表示灯付	1P15A × 3W15A × 連用大角形	子時計				避雷導線・棟上導体	接続点 (端子)	
HIV	二種 ビニル絶縁電線		パイロットランプ 内蔵形	1P15A × 3W15A × 連用大角形	子時計用アウトレット				バラベット水切端子		
CV	600V又は高圧架橋ポリエチレン絶縁ビニルケーブル		パイロットランプ 外付	1P15A × 連用大角形	スピーカー付子時計				鉄筋・鉄骨用導線引出金物		
CVD		単心2本より線		1P15A × 防水形 15A以外は傍配	親時計				接地端子箱		
CVT		トリプレックス型芯		2P15A × 防爆形両切用	時報子時計						
CVQ		4芯									



配置基準
 病院本館X12通から水平に10500移動した線を、集学治療棟 X1通とする。
 病院本館Y12通から平行に11125移動した線を、集学治療棟 Y6通とする。
 基準レベルは、病院本館1階 (32.20) を、集学治療棟 1FLとする。

数字 : 標高を示す
 ○○○○ : 配置基準寸法

■ : 病院本館 (同一棟) 範囲を示す。

敷地内建築面積表

符号	建物名称	建築面積	延床面積	符号	建物名称	建築面積	延床面積
①-1	病院本館	6,517.15	23,485.98	⑨	駐輪場	81.05	81.05
①-2	研究棟	1,597.84	5,055.12	⑩	院内保育所 (A)	292.05	275.04
①-3	連絡キャノピー	52.00	0.00	⑪	院内保育所 (B)	22.35	22.35
①-4	動物実験室	277.20	373.73	⑫	職員駐輪場	14.40	14.40
①-5	新カルテ庫	250.94	250.94	⑬	ろ過装置	17.16	17.16
①-6	キャノピー	88.40	0.00	⑭	感染性廃棄物保管庫	29.96	29.96
①-7	緩和ケア病棟	1,614.88	1,667.92	⑮	倉庫	10.53	10.53
①-8	緩和ケア病棟 渡り廊下	69.60	69.60	⑯	倉庫	5.42	5.42
①-9	緩和ケア病棟 本館増築部	137.83	193.06				
①-10	庇	101.30	0.00		既存建物面積合計	11,577.52	31,940.10
②	給気棟	24.80	24.80	①-11	集学治療棟	806.37	2,204.63
③	車庫棟	152.81	152.81	⑰	プロパンボンベ庫	16.00	16.00
④	特殊排水処理施設	155.25	145.63		敷地内建物面積合計	12,399.89	34,160.73
⑤	受水槽ポンプ室	15.00	15.00				
⑥	プロパンボンベ庫	30.15	30.15		敷地内面積合計		69,289.72
⑦	既存⑥ 除去	-30.15	-30.15				
⑧	予備酸素マニホールド室	6.55	6.55				
	焼却場	43.05	43.05				

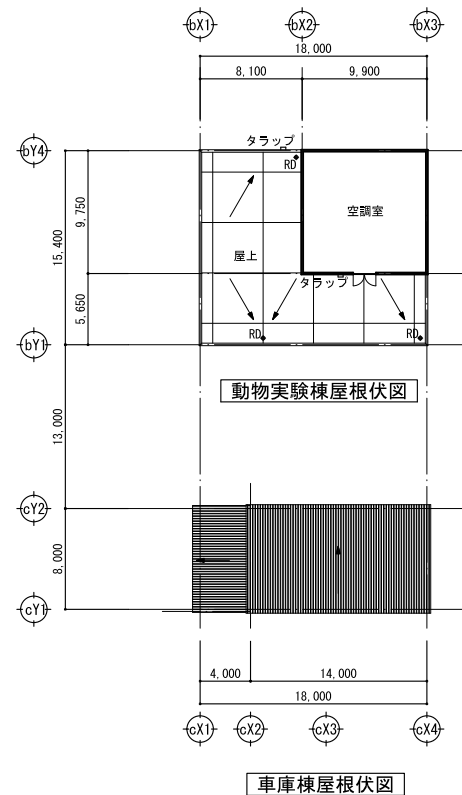
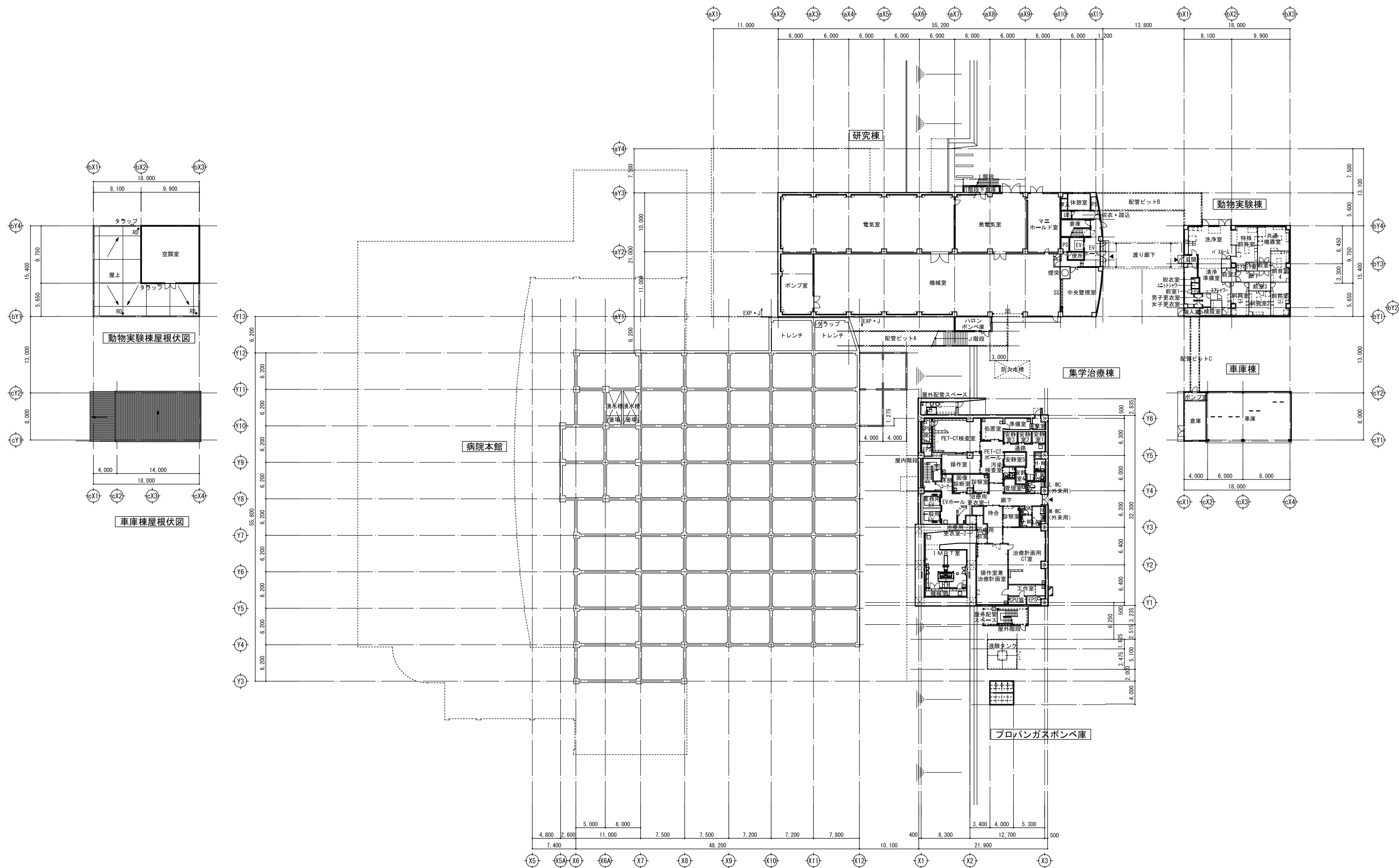
訂正

特記

宮城県立がんセンター
 自動火災報知設備改修工事

図面内容 全体配置図<参考>
 縮尺 A1:1/600, A3:1/1200

図面番号 3004
 区分 電気設備図



訂正

特記

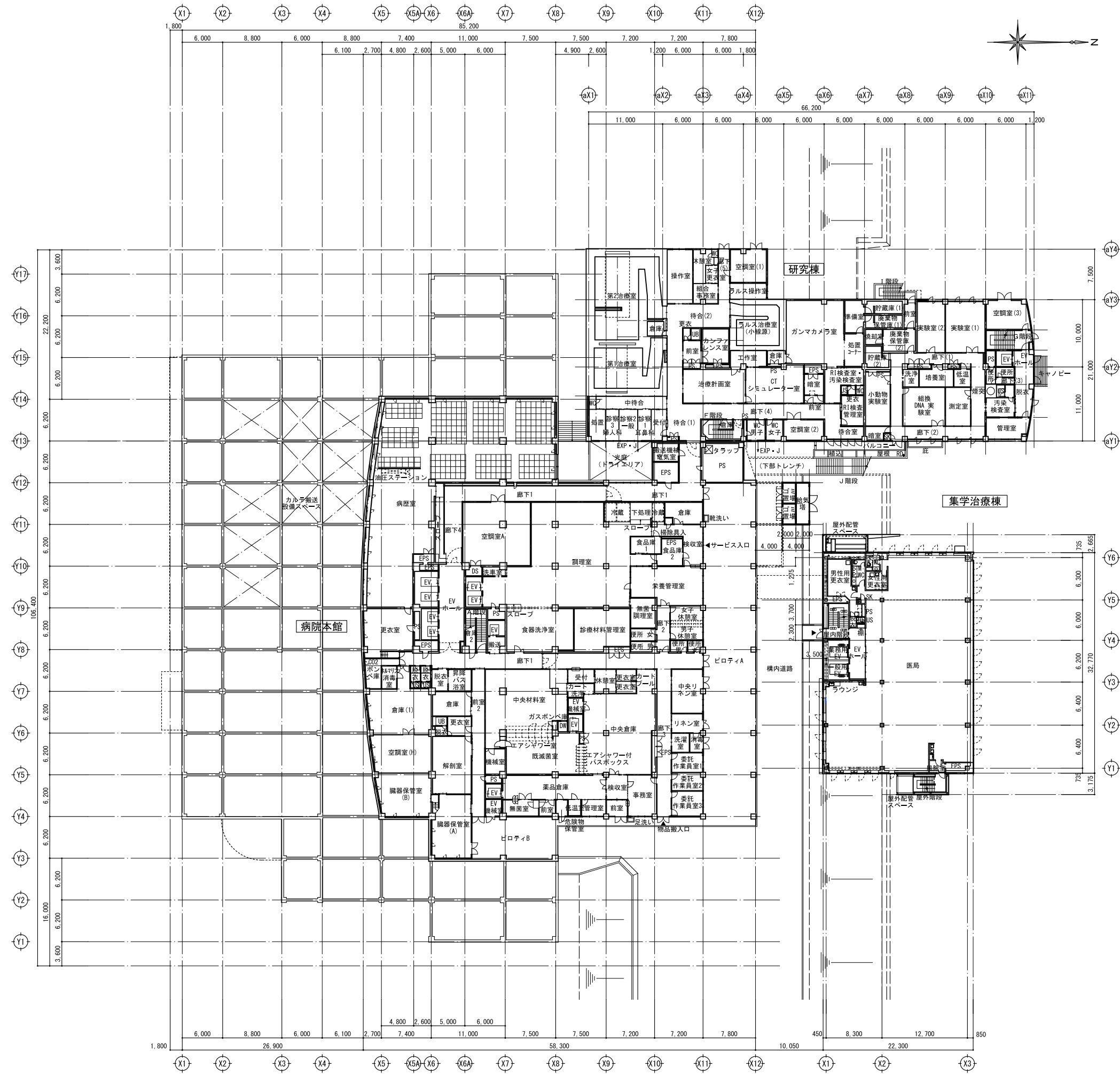
宮城県立がんセンター
自動火災報知設備改修工事

図面内容
全体平面図 (B2階) <参考>

縮尺
A1:1/300、A3:1/600

図面番号
3005

区分
電気設備図



訂正

特記

宮城県立がんセンター
自動火災報知設備改修工事

図面内容
全体平面図 (B1階) <参考>

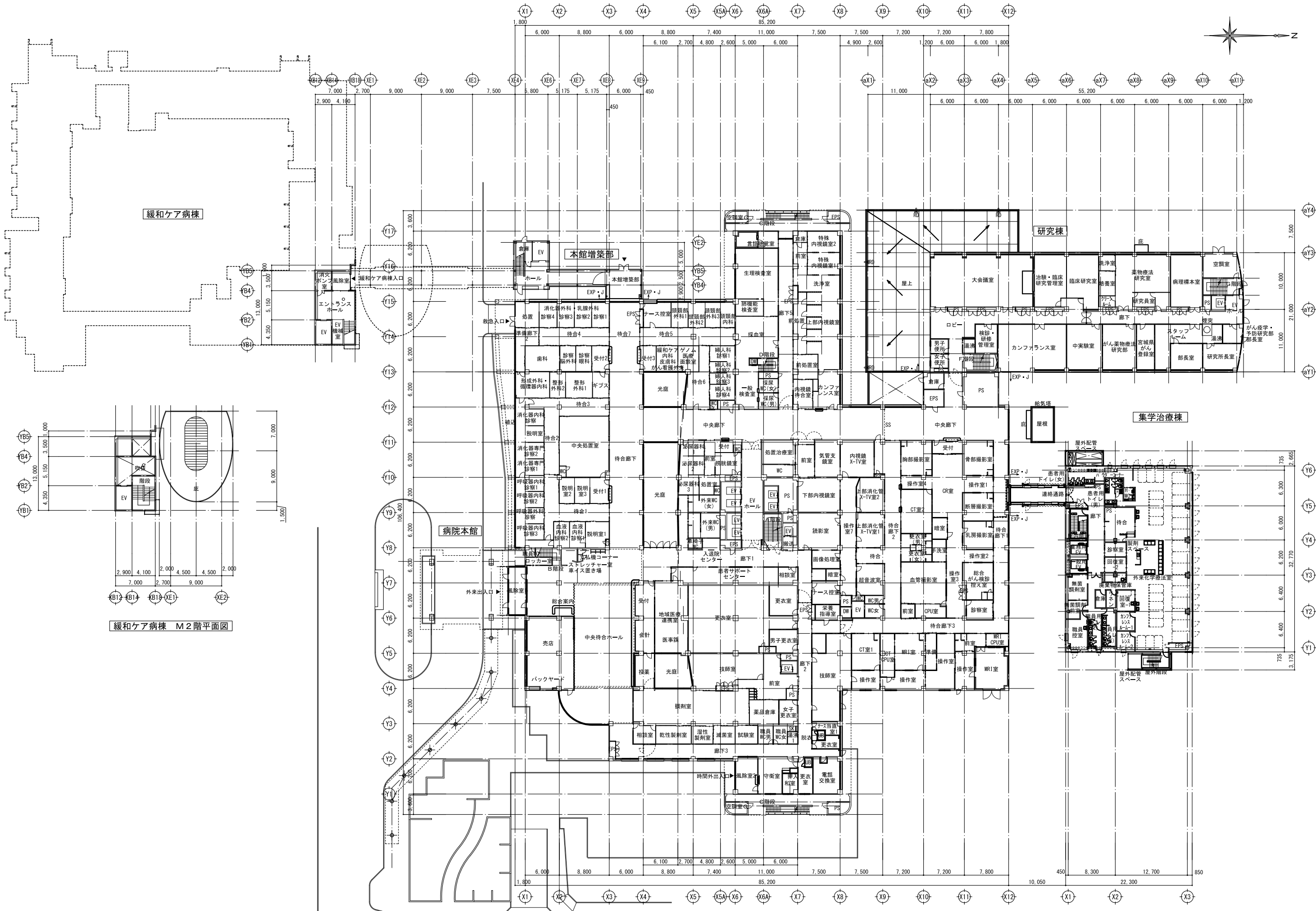
縮尺
A1: 1/300, A3: 1/600

図面番号

3006

区分

電気設備図



緩和ケア病棟

研究棟

集学治療棟

病院本館

本館増築部

緩和ケア病棟 M2階平面図

訂正

特記

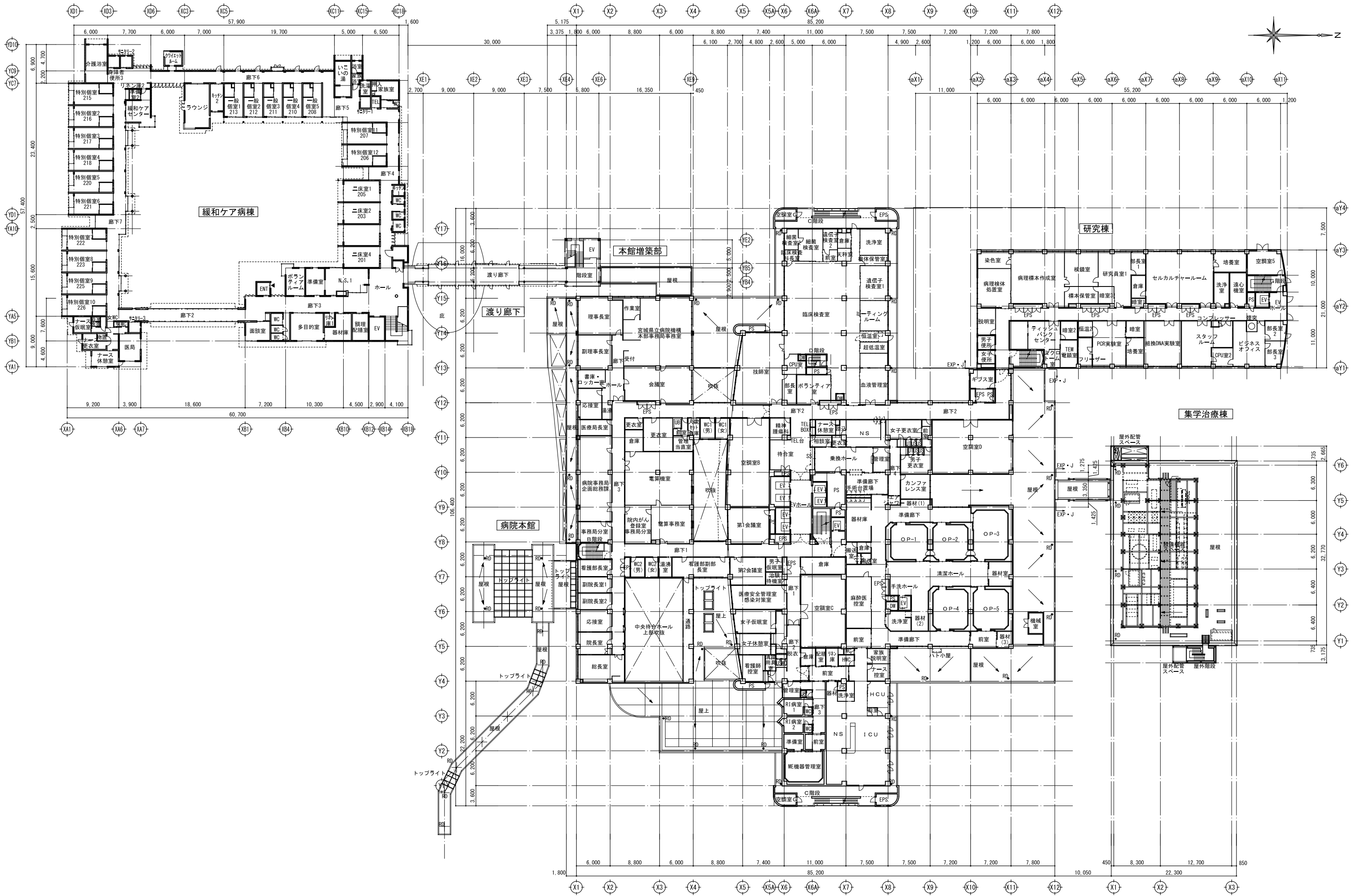
宮城県立がんセンター
自動火災報知設備改修工事

図面内容
全体平面図(1階)〈参考〉

図面番号
3007

縮尺
A1:1/300、A3:1/600

区分
電気設備図



訂正

特記

宮城県立がんセンター
自動火災報知設備改修工事

図面内容
全体平面図(2階)〈参考〉

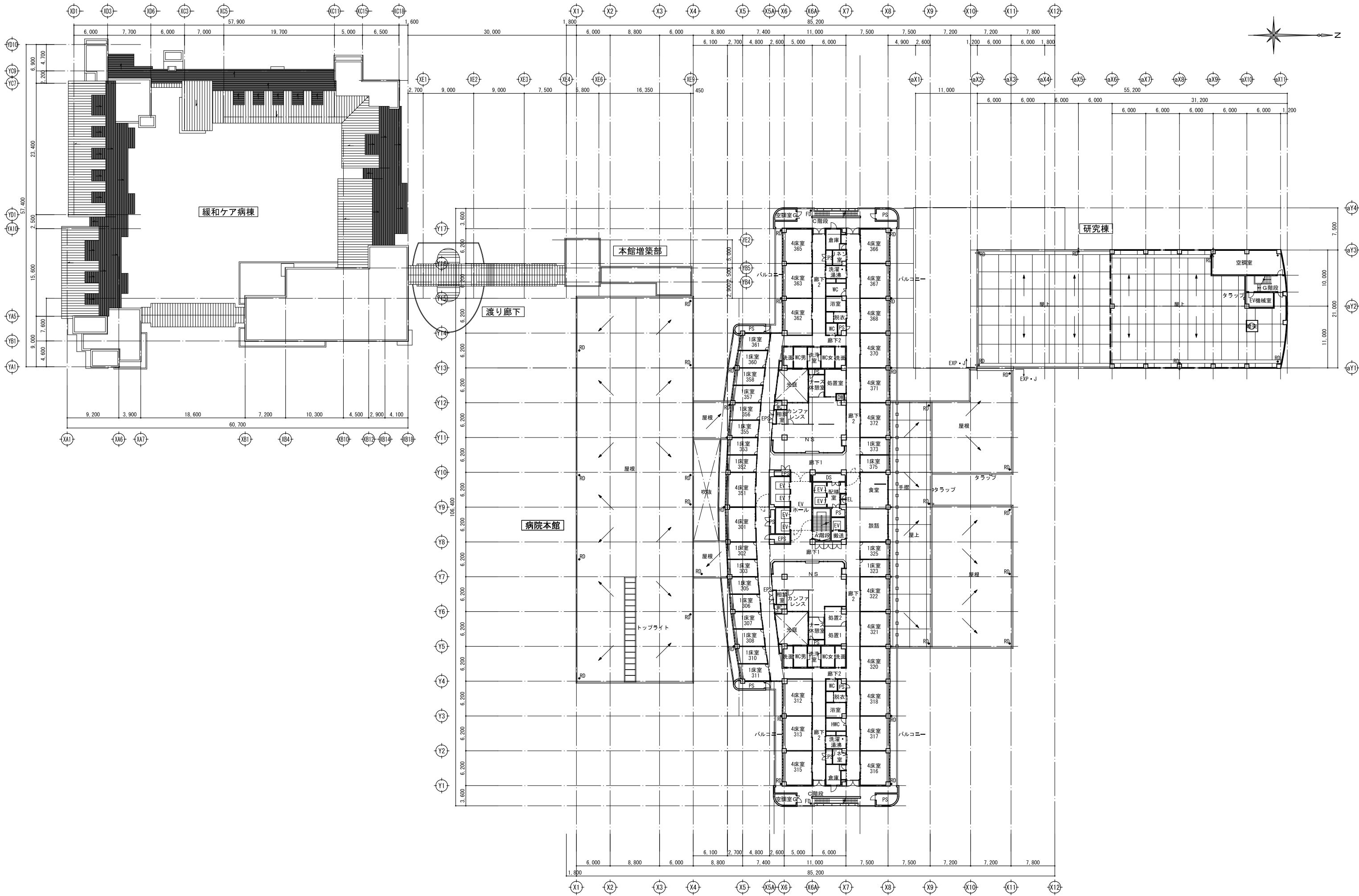
縮尺
A1:1/300、A3:1/600

図面番号

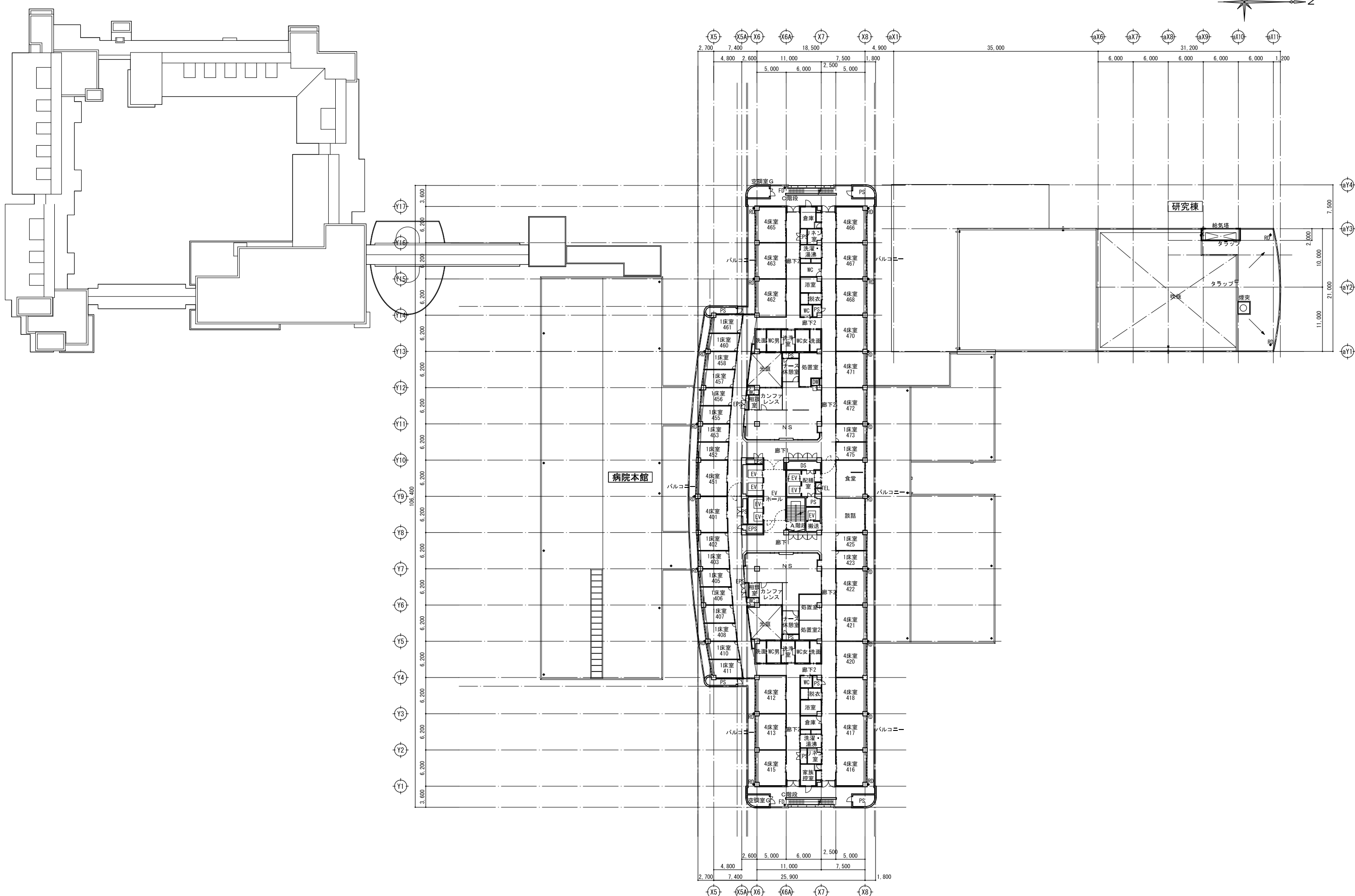
3008

区分

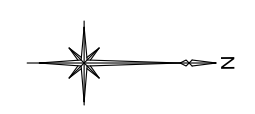
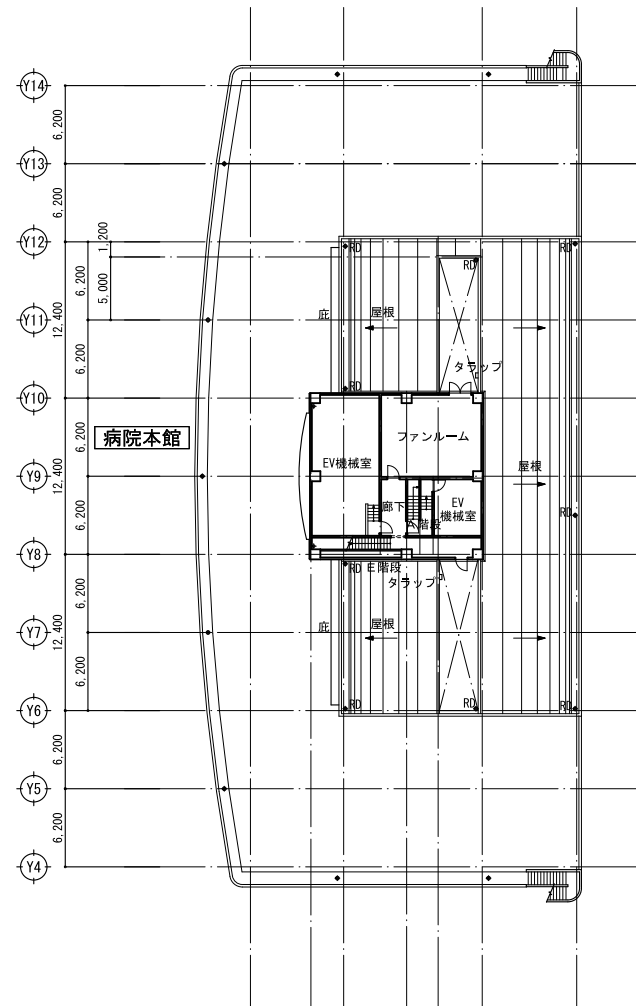
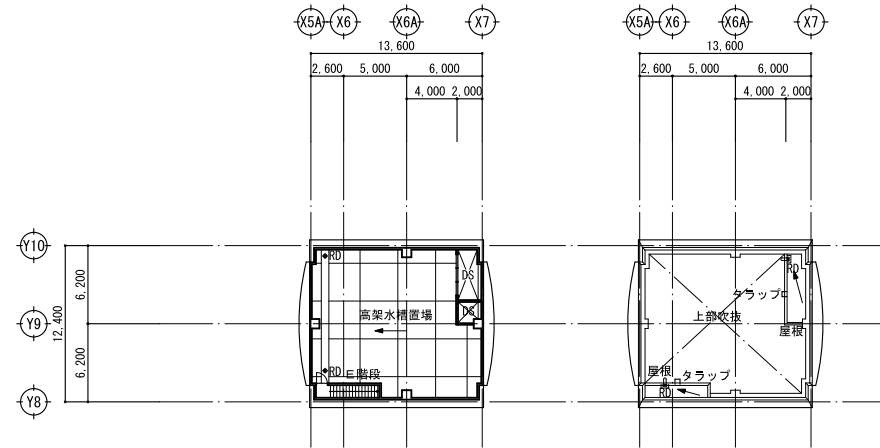
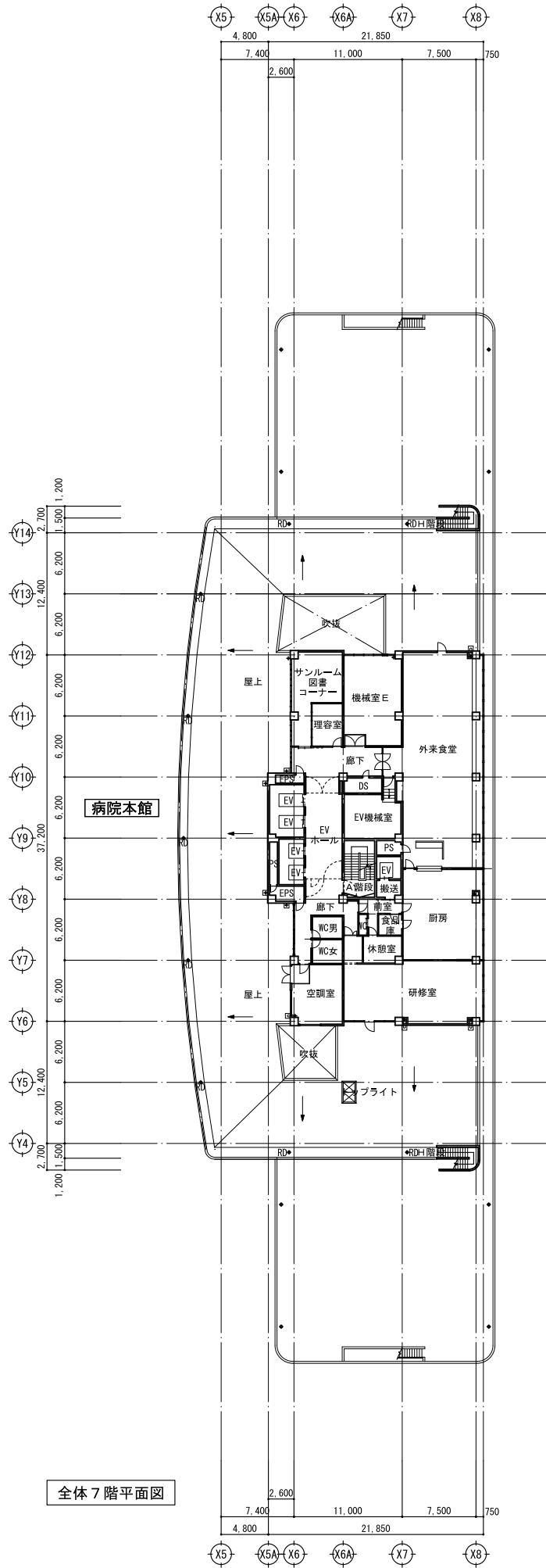
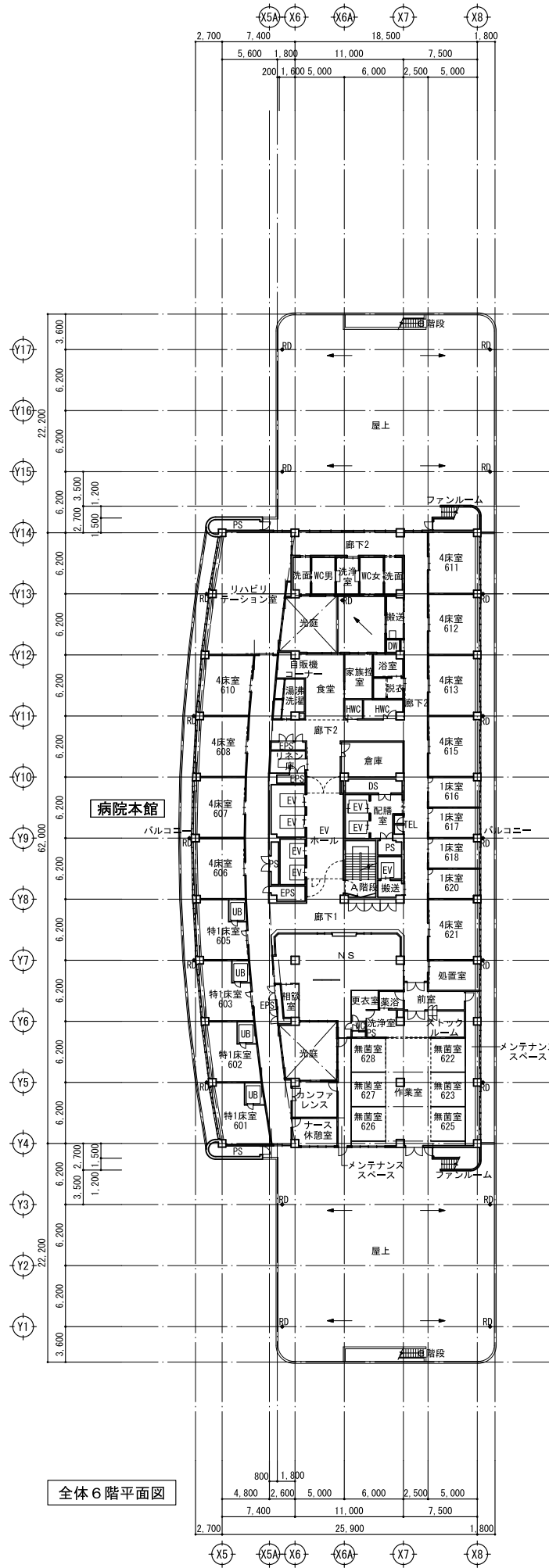
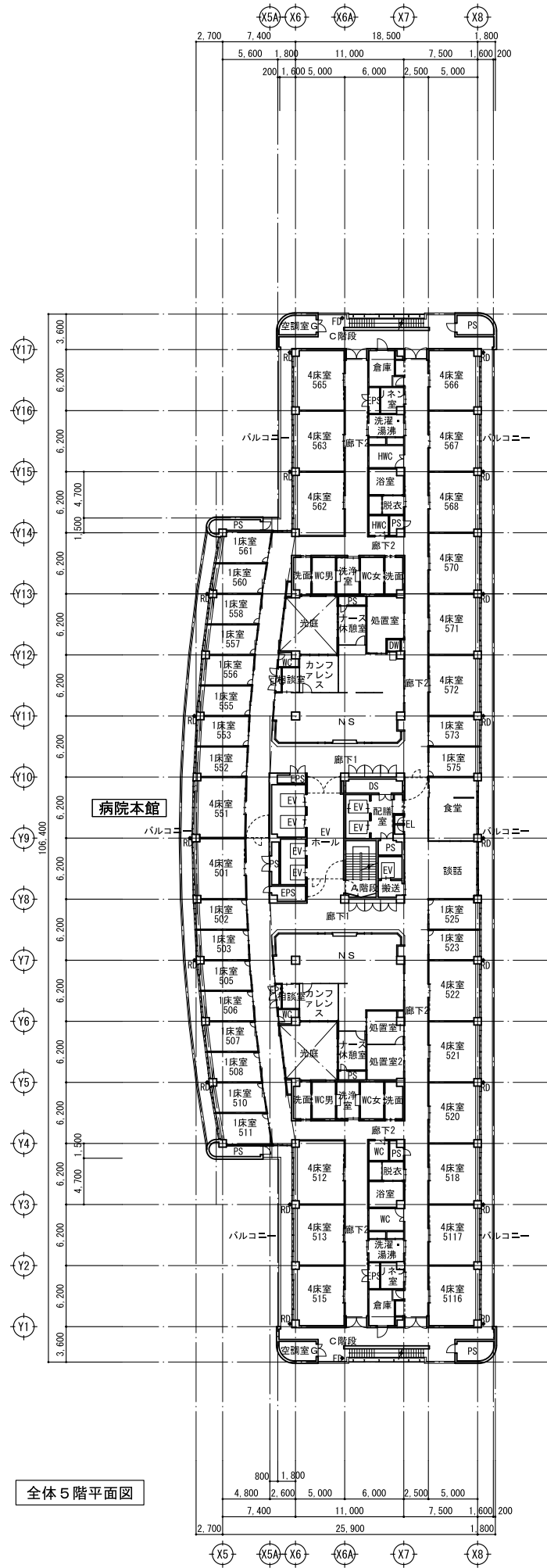
電気設備図



訂正 特記	<p style="text-align: center;">宮城県立がんセンター 自動火災報知設備改修工事</p>	図面内容 全体平面図 (3階) <参考>	図面番号 3009 区分 電気設備図
		縮尺 A1: 1/300、A3: 1/600	



	訂正	特記	宮城県立がんセンター 自動火災報知設備改修工事	図面内容 全体平面図(4階)〈参考〉 縮尺 A1:1/300、A3:1/600	図面番号 3010 区分 電気設備図
--	----	----	----------------------------	---	-----------------------------



訂正	特記	宮城県立がんセンター 自動火災報知設備改修工事	図面内容 全体平面図 (5~7階・R階・PH階)〈参考〉 縮尺 A1:1/300、A3:1/600	図面番号 3011 区分 電気設備図
----	----	----------------------------	--	--------------------------