

がんセンター 便り

 宮城県立がんセンター地域医療連携室



卵子保存相談外来開設

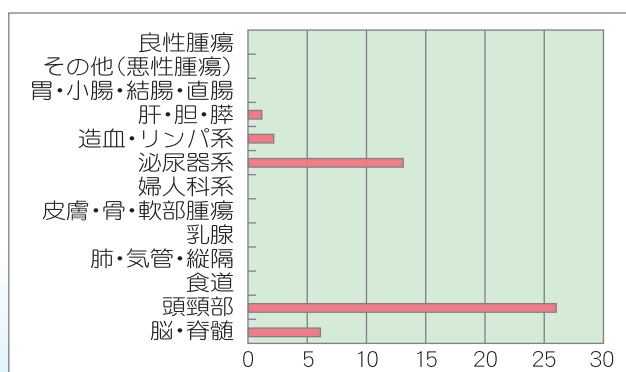
「悪性腫瘍患者さんに対する卵子凍結保存に関する相談外来」を昨年9月に開設いたしました。がん罹患することで、子供を持つことをあきらめてしまう患者さんが多いといわれており、最近では社会問題としても取り上げられております。そこで、当センターに隣接する岩沼市にあります、国内で初めて体外受精による出産に成功された東北大学名誉教授 鈴木雅洲先生が創始者で理事長でもあるスズキ記念病院と提携し、卵子保存相談外来を開設することになりました。この問題でお悩みの患者さんがいらっしゃいましたら、本外来をご活用ください。(申し込み方法を2ページに載せました)

PET/CT検査予約開始

PET/CT検査を昨年10月より開始し、順調に稼働しております。開始直後から、PET/CT検査依頼の問い合わせがあり、この度、PET/CT検査の申し込みをお受けすることになりました。申し込み方法を3ページに載せましたのでぜひご利用ください。

トモセラピー本格稼働

トモセラピーは腫瘍に放射線を集中させ、正常組織の線量を低減できる強度変調放射線治療 (IMRT) の専用機です。昨年10月から使用を開始しました。今年の2月末までの照射部位は、脳・脊髄が6件、頭頸部26件、泌尿器系13件、造血・リンパ系2件と順調に稼働しております。

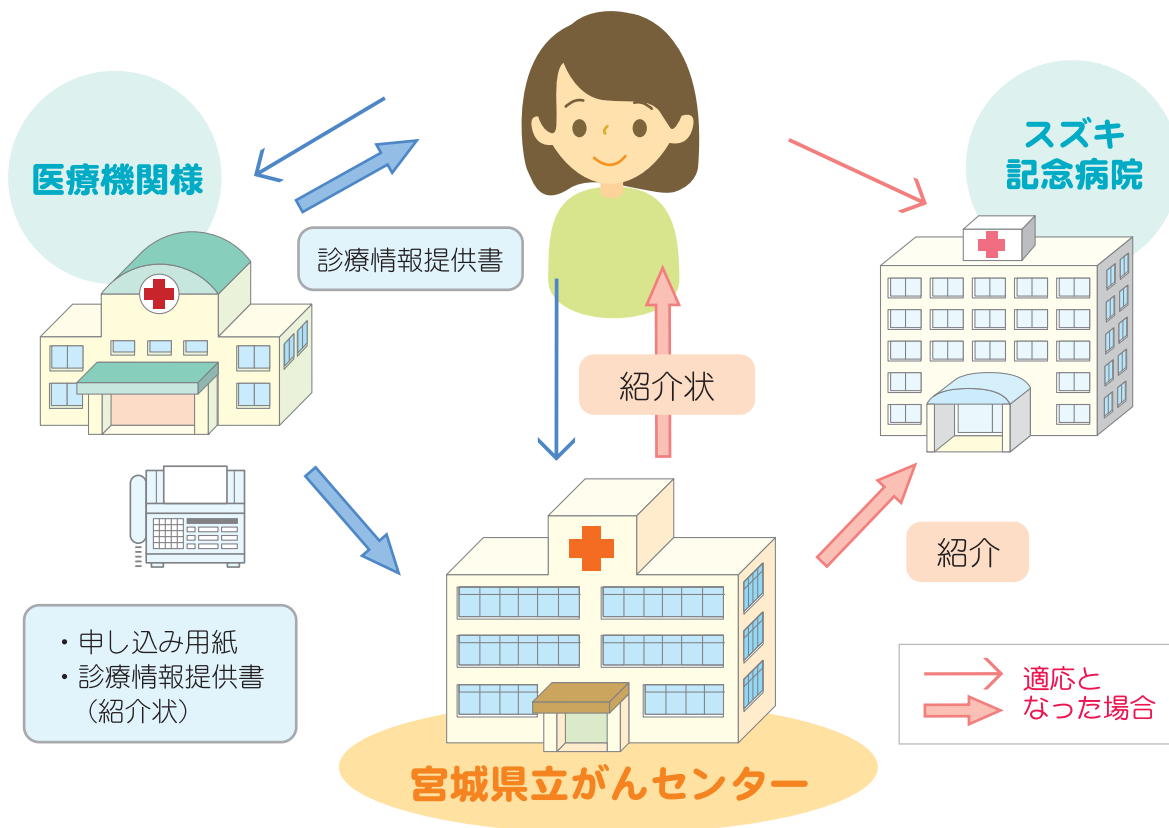


卵子保存相談外来の概要



- ・対象となる患者さん
現在悪性腫瘍と診断され治療開始前か、治療中もしくは治療後で緩解状態にある患者さんで卵子の凍結保存を希望される方
 - ・完全予約制で婦人科医師が担当します
 - ・適応となる場合は、スズキ記念病院と連絡をとり、紹介状を作成いたします
 - ・お申込み先
宮城県立がんセンター 地域医療連携室
TEL：022-384-3151（内線115）
FAX：022-381-1169（直通）
- * 専用の申し込み用紙に必要事項を記入してFAXでお申し込みください
- * 診療情報提供書もいっしょにお願いします
- * 詳細は、がんセンターのホームページをご覧ください
- ・個人の方からのお問い合わせは「がん相談支援センター」で承ります
宮城県立がんセンター がん相談支援センター
TEL：022-384-3151（内線152）

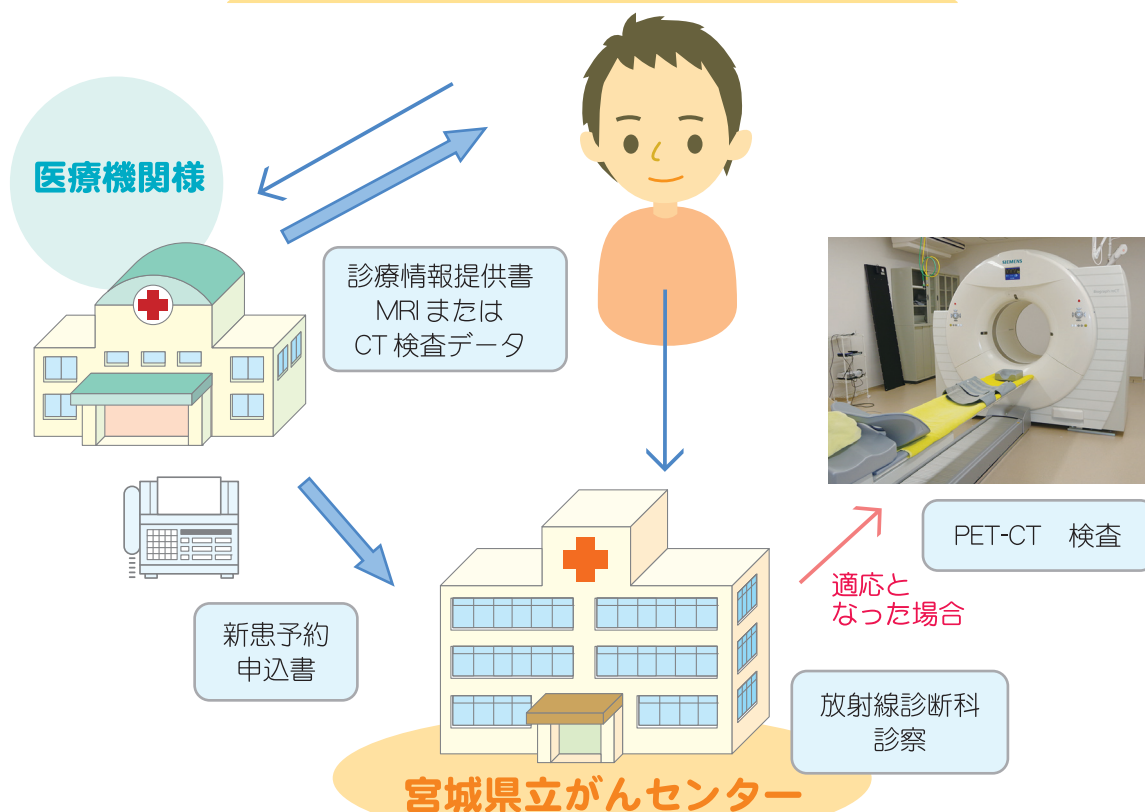
卵子保存相談外来受診の申し込み方法



PET-CT検査申し込みについて

- ・「新患予約申込書」の「放射線診断科」に○をつけ、患者さんの氏名、住所など必要事項を記入し、地域医療連携室にFAXしてください
 - ・連携室より放射線診断科の予約日をFAXいたします
 - ・患者さんは放射線診断科の予約日に来院し、医師の診察を受けていただきます。PET-CTの適応となる場合はPET-CT検査の予約・説明をさせていただきます
 - ・患者さんはPET-CT検査の予約日時に来院し、検査を受けていただきます
 - ・検査後2, 3日の間に画像、CD-R、検査結果をご紹介医療機関様へ郵送いたします
- * 診察当日に診療情報提供書をご持参いただきます
- * 直近のMRIまたはCTの画像がある場合は、診療情報提供書といっしょに患者さんにお渡しく下さい

PET-CT検査 申し込み方法



研究所ニュース

横山美沙研究技師（がん幹細胞研究部）が「癌間質細胞で発現する Periostin を標的とした膵癌治療法の開発への基礎検討」の研究課題において、平成 25 年度膵臓癌研究奨励賞を受賞しました（2013.12.18）



外来新患診療体制表

平成26年3月現在



(宮城県立がんセンター)

診療科	曜日	月	火	水	木	金
消化器科	新患	●	●	●	●	●
	専門外来	肝臓	肝臓	上部消化管・胆	肝胆膵・下部	上部消化管
血液内科		●	●	●	●	●
腫瘍内科		●	●	●	●	●
呼吸器内科		●	●	●	●	●
呼吸器外科		●	●	●	●	●
乳腺科		●	●	●	●	●
消化器外科		●	●	●	●	●
整形外科		●	●	●	●	●
脳神経外科		●	●	●	●	●
頭頸科(耳鼻咽喉科)		●	●	●	●	●
形成外科		●	●	●	●	●
婦人科		●	●	●	●	●
泌尿器科		●	●	●	●	●
放射線治療科		●	●	●	●	●
緩和医療科		●	●	●	●	●

*消化器科では、専門外来の診察日にも紹介患者さんの予約を受け付けております。お申し込みの際にご確認下さい。
 診療受付時間：午前8時30分～11時00分 TEL 022-384-3151(代) FAX 022-381-1169 (地域医療連携室)



交通案内

J 桜 東北本線名取駅下車、バスまたはタクシーを利用
R 南交 名取駅西口から「県立がんセンター線」(なとりん号)を利用
自家用車 名取駅西口から「北目上原線」(なとりん号)を利用
 仙台南インターからは、国道286号バイパス経由
 県道仙台・岩沼線を利用 (所要時間約15分)

地域医療連携室のご案内

地域医療機関の先生方からご紹介を受けた患者さんの診療予約をお取りしてスムーズな受診ができるようにしております。

- 受付 午前8時30分～午後5時15分
- TEL (022) 381-5152 (直通)
- (022) 384-3151 (代) 内線115
- FAX (022) 381-1169

宮城県立がんセンター
 〒981-1293 宮城県名取市愛島塩手字野田山47の1
 電話(代表) (022) 384-3151 FAX(企画総務課) (022) 381-1168

□ゴママークの3本の柱は「治療、予防、研究」を、上の「まる」は患者さんを表わしています。3本の柱が、患者さんを支えるという意味です。