

仕様書

1 概要

- (1) 工事名 宮城県立がんセンター車いす用トイレ設置工事
(2) 施工場所 宮城県名取市愛島塩手字野田山47-1
宮城県立がんセンター
(3) 施工期限 平成29年12月26日まで
(4) 工事内容 院内2カ所に車いす用トイレを設置するもの。

2 数量等

	項目	数量	単位
1	本館2階 HCU 車いす用トイレ設置工事		
1.1	衛生器具設備工事		
	パブリック向一体便器 CES959PR.YH60R	1	組
	手すり T114CL9	1	台
	手すり T114HK8	1	台
	洗面器 L270D.TENA40A.T6BMP	1	組
	化粧鏡 YM6090A	1	台
	消耗品・工具損料	1	式
	器具取付費	1	式
1.2	給水設備工事		
	一般配管用ステンレス鋼管	3	m
	保温工事 (GW.アルミガラスクロス) 20A	3	m
	既設管接続費	1	箇所
	消耗品・雑材料	1	式
1.3	排水設備工事		
	硬化ポリ塩化ビニル管 40A	4	m
	硬化ポリ塩化ビニル管 75A	8	m
	保温工事 (GW.アルミガラスクロス) 40A	2	m
	保温工事 (GW.アルミガラスクロス) 75A	8	m
	非開放型通気金物 50A	1	個
	穴あけ補修費 (非破壊検査共)	2	箇所
	既設配管接続費 (鋳鉄管)	1	箇所

	既設配管接続費（白鋼管）	1	箇所
	消耗品・雑材料	1	式
1.4	電気工事		
	洗面用ブラケット 20W	1	台
	人間センサースイッチ	1	台
	電線 VVF2.0mm×3	35	m
	アウトレットボックス	3	個
	アース付きコンセント	3	個
	モダンプレート	3	個
	消耗品・雑材料	1	式
	電源接続費	1	式
	呼出押ボタン用 アウトレットボックス	1	個
	呼出押ボタン用 予備配線	5	m
1.5	内装工事		
	既存流し台撤去	1	台
	既存床 CF 撤去	6.1	m ²
	既存 STD 撤去 沓摺共	1	箇所
	天井ソーラトン撤去	5.7	m ²
	サイン（突き出しトイレ表示・壁面トイレ表示）	1	式
	ステンレス天板 1.2SUS 加工	2.6	m
	同上取付費	1	式
	軽量下地組 W65	3.12	m ²
	合板貼り 12 コンパネ	3.12	m ²
	耐水 PB 貼り	3.12	m ²
	天井ジプトーン貼り	5.7	m ²
	新規巾木貼り ソフト巾木 H=60	9.7	m
	床塩ビシート貼り	5.7	m ²
	への字金物	1.5	m
	STD-1 新設	1	箇所
	同上取付・運搬費	1	式
	壁塗装 EP	26.2	m ²
	新設 SD 周り補修	1	式

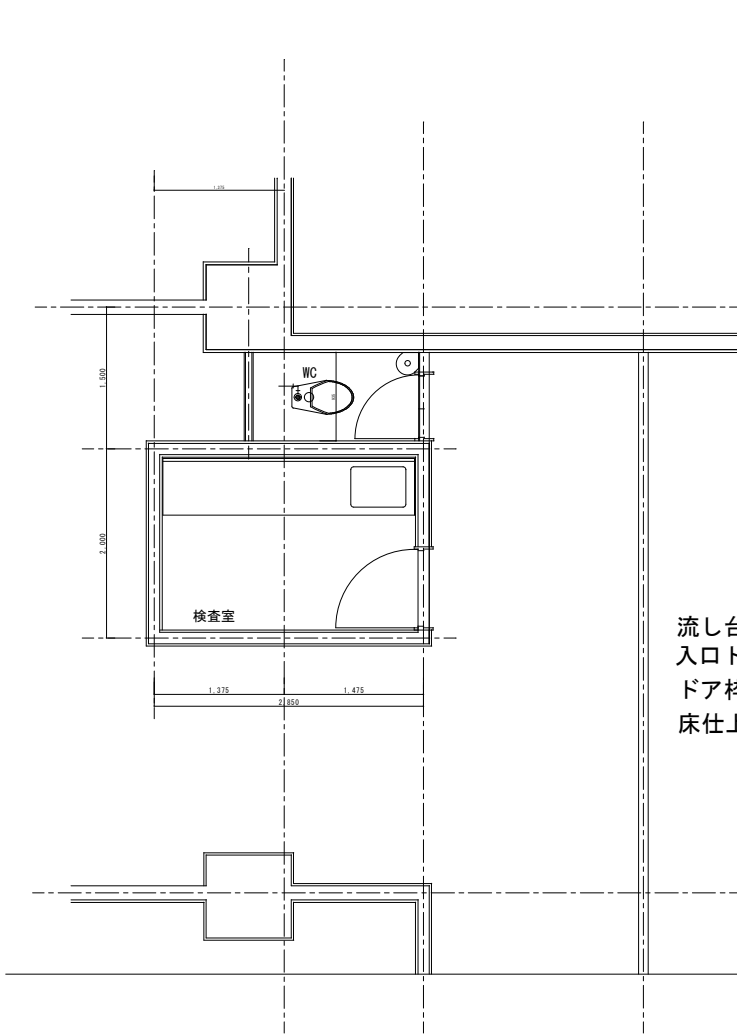
	清掃片付け費 ワックス掛け共	1	式
	処分費	1	式
	消耗品・雑材料	1	式
	養生費・共通仮設費	1	式
2	研究棟地下1階車いす用トイレ設置工事		
2.1	衛生器具設備工事		
	洋風便器 CS20AB.SH30BA.HE10JK.YH60R	1	組
	洗浄便座 TCF4321V81	1	組
	手すり T114CL9	1	台
	手すり T114HK8	1	台
	洗面器 L270D.TENA40A.T6BMP	1	組
	化粧鏡 YM6090A	1	台
	消耗品・工具損料	1	式
	器具取付費	1	式
2.2	給水設備工事		
	一般配管用ステンレス鋼管 20A	6	m
	保温工事 (GT.アルミガラスクロス) 20A	6	m
	穴あけ補修費 (非破壊検査共)	2	箇所
	既設管接続費	1	箇所
	消耗品・雑材料	1	式
2.3	排水設備工事		
	硬質ポリ塩化ビニル管 40A	2	m
	硬質ポリ塩化ビニル管 50A	4	m
	硬質ポリ塩化ビニル管 75A	2	m
	硬質ポリ塩化ビニル管 100A	10	m
	保温工事 (GT.アルミガラスクロス) 40A	2	m
	保温工事 (GT.アルミガラスクロス) 50A	4	m
	保温工事 (GT.アルミガラスクロス) 75A	2	m
	保温工事 (GT.アルミガラスクロス) 100A	10	m
	非開放型通気金物 50A	1	個
	穴あけ補修費 (非破壊検査共)	2	箇所

	既設配管接続費（鋳鉄管）	1	箇所
	既設配管接続費（白鋼管）	1	箇所
	消耗品・雑材料	1	式
2.4	電気工事		
	洗面用ブラケット 20W	1	台
	人間センサースイッチ	1	台
	電線 VVF2.0mm×3	35	m
	アウトレットボックス	3	個
	アース付コンセント	3	個
	モダンプレート	3	個
	消耗品・雑材料	1	式
	電源接続費	1	式
	呼出押ボタン用 アウトレットボックス	1	個
	呼出押ボタン用 予備配線	5	m
2.5	内装工事		
	既存木製親子ドア撤去、処分費	1	箇所
	沓摺撤去 カッター入れはつり	1	箇所
	間仕切り撤去 ボード共	6.1	m ²
	既存 STD 撤去 沓摺共	1	箇所
	天井ソーラトン撤去	5.7	m ²
	サイン（突き出しトイレ表示・壁面トイレ表示）	1	式
	壁 LGS W=100 @300	8.1	m ²
	開口補強	6.2	m ²
	天井下地補修	5.7	m ²
	STD-1 新設	1	箇所
	STD-2 新設	1	箇所
	木額縁取付	1	箇所
	壁 PB 貼り 12.5	12.2	m ²
	天井 ジプトーン貼り	5.7	m ²
	床塩ビシート貼り	5.7	m ²
	への字金物	1.5	m
	ソフト巾木 H=60 新設壁部分のみ	3.8	m

	木枠塗装 EP	4.6	m
	壁塗装 EP	23.8	m ²
	消耗品・雑材料	1	式
	清掃片付け費 ワックス掛け共	1	式
	処分費	1	式
	養生費・共通仮設費	1	式
3	運搬交通費	1	式
4	現場雑費	1	式
5	諸経費	1	式

3 特記事項

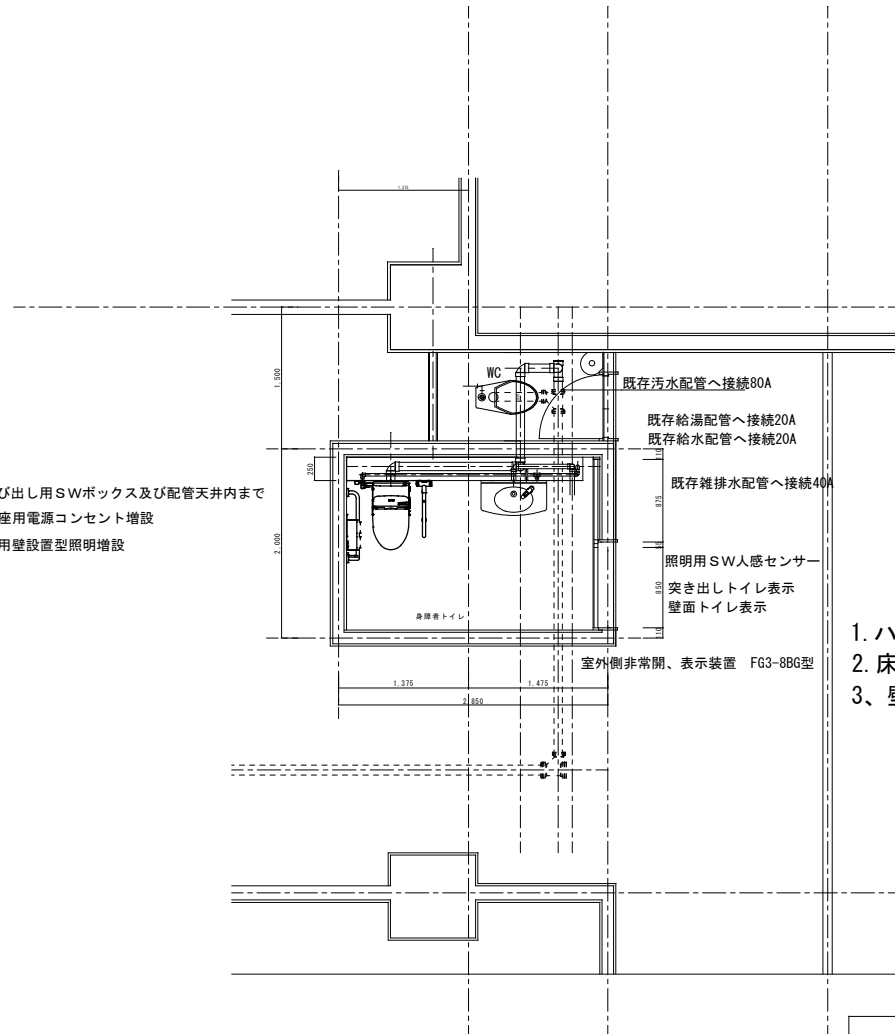
- (1) 衛生器具類は同等品可とする。
- (2) 詳細は図面によるほか、宮城県営繕課「多目的トイレの構造について」(<https://www.pref.miyagi.jp/soshiki/eizen/barrier.html>)を参考にするなど、車いす用トイレとして使いやすいよう配慮すること。
- (3) 呼出押ボタンは別途工事となるため、アウトレットボックスの設置と配線（ボックス～天井裏まで）のみ本工事に含む。
- (4) HCU 部門の工事は終日居ながら工事となるため、施工期間の短縮に努め、騒音等の療養への影響が最小限となるよう施工すること。
- (5) 研究棟地下1階（放射線治療部門）の工事は、隣室が治療室であるため、大きな騒音や振動等診療や治療へ影響のある作業は、病院休診日（土日祝日）または平日17時以降に実施すること。



現状

流し台撤去
 入口ドア撤去
 ドア枠撤去
 床仕上げ撤去

非常呼び出し用SWボックス及び配管天井内まで
 洗浄便座用電源コンセント増設
 洗面器用壁設置型照明増設



改修後

既存汚水配管へ接続80A
 既存給湯配管へ接続20A
 既存給水配管へ接続20A
 既存雑排水配管へ接続40A
 照明用SW人感センサー
 突き出しトイレ表示
 壁面トイレ表示

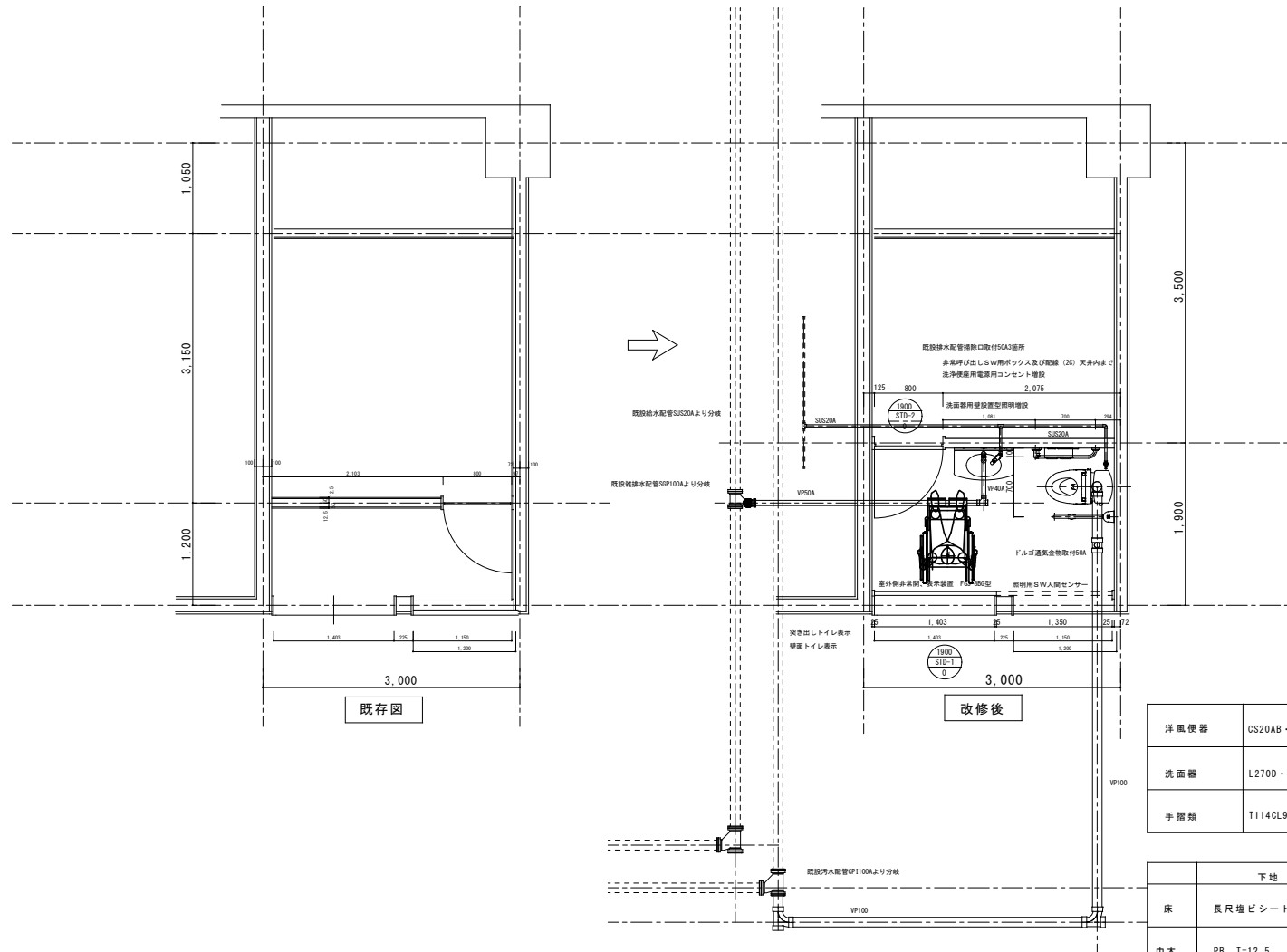
室外側非常開、表示装置 FG3-8BG型

- ハンガードア新設
- 床仕上げCFシート新規貼り
- 壁塗装塗替え

洋風便器	CES959PR
洗面器	L270D・TEN40A・T6BMS・TL220DLM531・YM6090A
手摺類	T114CL9・T114HK8

仕上げ表

	下地	仕上げ
床	長尺塩ビシート	長尺塩ビシート T=2
巾木	PB T=12.5	ソフト巾木 H=60
壁	PB T=12.5	EP塗装仕上げ
天井	PB9+キューブ	ジブトーンア9



衛生器具

洋風便器	CS20AB・SH30BA・HE10JK・YH60N・TCA89・TCF47214V81W
洗面器	L270D・TEN40A・T6BMS・TL220DLN531・YM6090A
手拭器	T114CL9・T114HK8

仕上げ表

	下地	仕上げ
床	長尺塩ビシート	長尺塩ビシート T=2
巾木	PB T=12.5	ソフト巾木 H=60
壁	PB T=12.5	EP塗装仕上げ
天井	PB9+キューブ	ジブトーンα9

特記及び変更事項 備考 備考 備考	図面番号 1 - 1	図面名称 平面図	縮尺 1 : 50
		工事名称 宮城県立がんセンター研究棟地下1階トイレ設置工事	図面番号 1 - 1
発注者 設計者	特記及び変更事項 備考 備考 備考	竣工 年月日	竣工 年月日